



แผนปฏิบัติการประจำปีงบประมาณ พ.ศ. 2568

(1 ตุลาคม พ.ศ.2567 - 30 กันยายน พ.ศ.2568)
คณะครุศาสตร์ มหาวิทยาลัยนครพนม

ได้รับความเห็นชอบจากคณะกรรมการสภามหาวิทยาลัยนครพนม
ในคราวประชุมครั้งที่ 12/2567 เมื่อวันที่ 3 พฤศจิกายน 2567

ได้รับความเห็นชอบจากคณะกรรมการประจำคณะครุศาสตร์
ในคราวประชุมครั้งที่ 14/2567 เมื่อวันที่ 13 พฤศจิกายน 2567

คำนำ

ตามที่คณะครุศาสตร์ ได้กำหนดให้มีโครงการทบทวนแผนยุทธศาสตร์และจัดทำแผนปฏิบัติราชการ ประจำปีงบประมาณ พ.ศ. 2568 ขึ้น ภายใต้กรอบแผนยุทธศาสตร์ของคณะและสอดคล้องกับแผนยุทธศาสตร์ของมหาวิทยาลัย โดยการมีส่วนร่วมของบุคลากรภายในคณะครุศาสตร์ ในการกำหนดเป้าประสงค์ กลยุทธ์ กิจกรรมโครงการ และกำหนดตัวชี้วัดผลการดำเนินงานร่วมกัน โดยแผนปฏิบัติราชการ คณะครุศาสตร์ ประจำปีงบประมาณ พ.ศ. 2568 ฉบับนี้ ประกอบด้วยสาระสำคัญ 4 ส่วน คือ

ส่วนที่ 1 ข้อมูลพื้นฐาน

ส่วนที่ 2 แผนการจัดสรรงบประมาณรายจ่าย ประจำปีงบประมาณ พ.ศ.2568

ส่วนที่ 3 เป้าประสงค์ กลยุทธ์ และตัวชี้วัดของแผน ประจำปีงบประมาณ พ.ศ.2568

ส่วนที่ 4 แผนปฏิบัติราชการ ประจำปีงบประมาณ พ.ศ.2568

ในการนี้ฝ่ายวิเคราะห์นโยบายและแผน ได้รวบรวม วิเคราะห์และจำแนกโครงการ/กิจกรรมต่าง ๆ ตามประเด็นยุทธศาสตร์ของคณะ เพื่อแสดงให้เห็นถึงการดำเนินงานในภาพรวมของคณะ และเพื่อให้ง่ายต่อการประเมินผลการดำเนินงานตามค่าเป้าหมายที่กำหนดไว้ในแต่ละประเด็นยุทธศาสตร์ได้ชัดเจนมากยิ่งขึ้น และผลจากการประเมินจะเป็นข้อมูลสำคัญสำหรับการปรับปรุงและพัฒนาางานตามพันธกิจและประเด็นยุทธศาสตร์ของคณะในปีต่อ ๆ ไปอย่างต่อเนื่อง

คณะผู้จัดทำขอขอบพระคุณผู้บริหาร คณะกรรมการประจำคณะครุศาสตร์ คณาจารย์ บุคลากรและผู้มีส่วนร่วมทุกท่านที่สละแรงกายแรงใจ ร่วมกันจัดทำแผนปฏิบัติราชการ ประจำปีงบประมาณ พ.ศ.2568 จนแล้วเสร็จ เพื่อใช้เป็นแนวทางในการกำหนดทิศทางการดำเนินงานและพัฒนาคณะครุศาสตร์ให้บรรลุตามวิสัยทัศน์ เป้าหมายและพันธกิจของคณะได้อย่างมีประสิทธิภาพและเกิดประสิทธิผลอย่างเป็นรูปธรรม

งานวิเคราะห์นโยบายและแผน
คณะครุศาสตร์ มหาวิทยาลัยนครพนม
พฤศจิกายน 2567

สารบัญ

	หน้า
คำนำ	ก
สารบัญ	ข
บทสรุปผู้บริหาร	ค
ส่วนที่ 1 ข้อมูลพื้นฐาน	1
ปรัชญา วิสัยทัศน์ พันธกิจ เป้าประสงค์ ค่านิยมหลัก อัตลักษณ์ เอกลักษณ์	1
โครงสร้างการบริหาร	3
หลักสูตรที่จัดการเรียนการสอน	4
จำนวนบุคลากร	4
ประมาณการรายรับและแผนการจัดสรรเงินงบประมาณ	5
ส่วนที่ 2 การวิเคราะห์สภาพแวดล้อมของคณะ และความสอดคล้องของแผน	6
สรุปผลการวิเคราะห์สภาพแวดล้อมองค์กร (SWOT Analysis)	6
รายละเอียดแผนงบประมาณประจำปีงบประมาณ พ.ศ. 2568.....	14
ส่วนที่ 3 เป้าประสงค์ กลยุทธ์ และตัวชี้วัดของแผนปฏิบัติราชการ	15
ยุทธศาสตร์ที่ 1 การบริหารจัดการที่ชาญฉลาดและธรรมาภิบาล	15
ยุทธศาสตร์ที่ 2 การบริหารทรัพยากรบุคคล	17
ยุทธศาสตร์ที่ 3 การศึกษาที่เป็นเลิศ	18
ยุทธศาสตร์ที่ 4 งานวิจัยและนวัตกรรมที่เป็นเลิศ	19
ยุทธศาสตร์ที่ 5 งานวิจัยและนวัตกรรมที่เป็นเลิศ	21
ยุทธศาสตร์ที่ 6 การผลิตบัณฑิตที่เป็นเลิศ	22
ยุทธศาสตร์ที่ 7 ศิลปวัฒนธรรมที่เป็นเลิศ	23
ยุทธศาสตร์ที่ 8 คณะครุศาสตร์เพื่อการพัฒนาชุมชนเชิงพื้นที่.....	24
ส่วนที่ 4 แผนปฏิบัติราชการ	25
แผนปฏิบัติราชการ ประจำปีงบประมาณ พ.ศ.2568	26
ภาคผนวก	
- โครงการทบทวนแผนยุทธศาสตร์และจัดทำแผนปฏิบัติราชการประจำปี กิจกรรมทบทวน แผนยุทธศาสตร์ แผนปฏิบัติราชการ และแผนกลยุทธ์ทางการเงิน ประจำปีงบประมาณ พ.ศ.2568	
- คำสั่งคณะกรรมการจัดทำแผนยุทธศาสตร์ 5 ปี (พ.ศ.2560-2568) ฉบับทบทวนประจำปี งบประมาณ พ.ศ. 2568 และจัดทำแผนปฏิบัติราชการ ประจำปีงบประมาณ พ.ศ. 2568 คณะครุศาสตร์ มหาวิทยาลัยนครพนม	

บทสรุปผู้บริหาร

สืบเนื่องจากมติคณะกรรมการสภามหาวิทยาลัยนครพนม เมื่อวันที่ 13 สิงหาคม พ.ศ. 2558 เห็นสมควรให้จัดตั้งคณะครุศาสตร์ขึ้นเป็นคณะหนึ่งภายในมหาวิทยาลัยนครพนม มีหลักการบริหารงานตามประกาศ ระเบียบ และข้อบังคับของมหาวิทยาลัยนครพนมเป็นนโยบายหลัก ระยะเวลาตั้งแต่จัดตั้งถึงปัจจุบัน เป็นระยะเวลากว่า 8 ปี

ในการจัดทำแผนปฏิบัติราชการประจำปีงบประมาณ พ.ศ. 2568 คณะครุศาสตร์ ได้ยึดหลักการมีส่วนร่วมของบุคลากรภายในคณะมาโดยตลอด ในการร่วมกันวิเคราะห์สภาพการณ์ทั้งภายในและภายนอกองค์กร ที่ส่งผลกระทบต่อการทำงานของคณะ ประกอบกับการนำแผนพัฒนาเศรษฐกิจและสังคมแห่งชาติ ฉบับที่ 12 แผนการศึกษาแห่งชาติ 20 ปี (พ.ศ. 2560-2579) แผนยุทธศาสตร์ 20 ปี (พ.ศ.2561-2580) แผนอุดมศึกษาระยะยาว 20 ปี (พ.ศ. 2561- 2580) นโยบายกระทรวงอุดมศึกษาวิทยาศาสตร์วิจัย และนวัตกรรม นโยบายกระทรวงศึกษาธิการ แผนยุทธศาสตร์ 5 ปีมหาวิทยาลัยนครพนม (พ.ศ.2565-2569) มาปรับใช้เป็นแนวทางในการบริหารคณะให้เป็นไปตามเป้าประสงค์และพันธกิจของคณะ เพื่อให้เกิดประสิทธิภาพและประสิทธิผลสูงสุด

แผนปฏิบัติราชการประจำปีงบประมาณ พ.ศ. 2568 ฉบับนี้ ได้จัดทำขึ้นบนฐานข้อมูลทางการเงินรายรับและรายจ่าย ประจำปีงบประมาณ พ.ศ. 2568 ประกอบกับนโยบายการบริหารเงินงบประมาณแบบสมดุล และนโยบายการเสริมสร้างสมรรถนะทางการเงินของคณะครุศาสตร์ ให้มีความโปร่งใส มีเสถียรภาพและมีความมั่นคง โดยคณะผู้บริหาร อาจารย์ และเจ้าหน้าที่คณะครุศาสตร์ มีส่วนร่วมในโครงการทบทวนแผนยุทธศาสตร์และจัดทำแผนปฏิบัติราชการประจำปี กิจกรรมทบทวน แผนยุทธศาสตร์ แผนปฏิบัติราชการ และแผนกลยุทธ์ทางการเงิน ประจำปีงบประมาณ พ.ศ. 2568 เพื่อทำการทบทวนแผนยุทธศาสตร์ 5 ปี(พ.ศ.2565-2569) ฉบับปีงบประมาณ พ.ศ. 2568 ระหว่างวันที่ 13-14 มิถุนายน 2567 โรงแรมริเวอร์ซิตี (River City Hotel) จังหวัดมุกดาหาร โดยได้รับความเห็นชอบจากมติการประชุมสภามหาวิทยาลัยนครพนม ครั้งที่ 12/2567 ในคราวประชุมเมื่อวันอาทิตย์ที่ 3 พฤศจิกายน 2567 รวมงบประมาณคณะครุศาสตร์ที่ได้รับอนุมัติงบประมาณจัดสรรจำนวนรวมเป็นเงินทั้งสิ้น 44,681,612.00 บาท เป็นเงินงบประมาณแผ่นดิน จำนวน 4,215,600.00 บาท งบประมาณเงินรายได้ จำนวน 31,563,832.00 บาท เงินรับฝากจำนวน 1,700,000 บาท และงบประมาณเงินสะสม จำนวน 7,202,180.00 บาท ในนามคณบดีคณะครุศาสตร์ ขอขอบคุณคณะกรรมการประจำคณะผู้ทรงคุณวุฒิ คณะผู้บริหาร หัวหน้าสาขาวิชา คณาจารย์ บุคลากรและนักศึกษาของคณะครุศาสตร์ ที่มีส่วนร่วมในการจัดทำแผนปฏิบัติราชการ ประจำปี พ.ศ. 2568 ฉบับนี้ อีกทั้งยังร่วมแรง ร่วมใจ ดำเนินกิจกรรมโครงการให้สำเร็จลุล่วงตามเป้าประสงค์ของแผน และบรรลุพันธกิจของคณะครุศาสตร์ได้อย่างมีประสิทธิภาพ



(ผู้ช่วยศาสตราจารย์ ดร.สุมาลี ศรีพุทธรินทร์)
คณบดีคณะครุศาสตร์ มหาวิทยาลัยนครพนม

ส่วนที่ 1 ข้อมูลพื้นฐาน

คณะครุศาสตร์ มหาวิทยาลัยนครพนม เป็นคณะที่จัดตั้งขึ้นตามมติของสภามหาวิทยาลัยนครพนม ในคราวประชุมครั้งที่ 8/2558 เมื่อวันที่ 13 สิงหาคม พ.ศ.2558 โดยเห็นสมควรให้แยกออกจาก คณะศิลปศาสตร์และวิทยาศาสตร์ มหาวิทยาลัยนครพนม และจัดตั้งคณะครุศาสตร์ เป็นส่วนงานภายใน ของมหาวิทยาลัยนครพนม ตามประกาศสภามหาวิทยาลัยนครพนม ฉบับที่ 1/2558 เรื่อง จัดตั้งคณะ ครุศาสตร์ อาศัยอำนาจตามความในมาตรา 17 (2) และ (3) แห่งพระราชบัญญัติมหาวิทยาลัยนครพนม พ.ศ.2548 มาตรา 4 แห่งพระราชบัญญัติการบริหารส่วนงานภายในของสถาบันอุดมศึกษา พ.ศ.2550 และข้อ 3 แห่งประกาศคณะกรรมการการอุดมศึกษา เรื่องหลักเกณฑ์การจัดตั้งส่วนงานภายในของ สถาบันอุดมศึกษา พ.ศ.2555 โดยประกาศลงวันที่ 1 ตุลาคม พ.ศ.2558 คณะครุศาสตร์จึงมีสถานะ เป็นคณะหนึ่งในมหาวิทยาลัยนครพนมนับแต่นั้นเป็นต้นมา

ปรัชญา วิสัยทัศน์ พันธกิจ เป้าประสงค์ ค่านิยมหลัก อัตลักษณ์ เอกลักษณ์

ปรัชญา

พัฒนาครู ตื่นรู้ คู่คุณธรรม น้อมนำสังคม

Develop Teachers to Be Aware of Social Leaders with Moralities.

วิสัยทัศน์

คณะครุศาสตร์ มหาวิทยาลัยนครพนม เป็นสถาบันผลิต พัฒนาครูและบุคลากรทางการศึกษา ที่มีคุณภาพ คุณธรรม นำสังคมเพื่อการพัฒนาชุมชนเชิงพื้นที่

Faculty of Education, Nakhon Phanom University as an Institute for Manufacturing and Developing Teachers and Educational Personnel with Qualities and Moralities on Leading Society for Leading Area Based and Community.

พันธกิจ

1. การบริหารและการจัดการองค์กร
2. ผลิตบัณฑิตและพัฒนาบุคลากรทางการศึกษาให้เป็นเป็นครูมืออาชีพ รอบรู้ภาษาและเทคโนโลยี มีจรรยาบรรณทางวิชาชีพตรงตามความต้องการของสังคม
3. วิจัย พัฒนาองค์ความรู้ และนวัตกรรมทางการศึกษา เพื่อยกระดับคุณภาพทางการศึกษา
4. บริการวิชาการแก่สังคม เพื่อยกระดับคุณภาพสถานศึกษาและชุมชนท้องถิ่น ในประเทศ อนุภูมิภาคกลุ่มน้ำโขงตอนกลาง
5. ส่งเสริม ทำนุบำรุงและเผยแพร่ ศิลปวัฒนธรรมและภูมิปัญญาท้องถิ่น

เป้าประสงค์

1. มีระบบการบริหารและจัดการองค์กรเป็นที่ยอมรับ บุคลากรมีความสุขและมีส่วนร่วมในการบริหาร
2. บัณฑิตและบุคลากรทางการศึกษามีความเป็นครูมืออาชีพ รอบรู้ภาษาและเทคโนโลยี มีจรรยาบรรณทางวิชาชีพตรงตามความต้องการของสังคม
3. มีองค์ความรู้ และนวัตกรรมทางการศึกษา ที่สามารถยกระดับคุณภาพทางการศึกษาได้
4. มีบริการวิชาการแก่สังคม ที่สามารถยกระดับคุณภาพสถานศึกษาและชุมชนเชิงพื้นที่ของประเทศ
5. มีการส่งเสริม ทำนุบำรุง เผยแพร่ ศิลปะและวัฒนธรรม ภูมิปัญญาท้องถิ่น

ค่านิยมหลัก

Empowerment: การเสริมสร้างพลัง

Dedication: ความทุ่มเท ความเสียสละ

Uniqueness: ความมีเอกลักษณ์

EDU: บุคลากรคณะครุศาสตร์ร่วมกันเสริมสร้างพลังด้วยความทุ่มเท เสียสละอย่างเต็มศักยภาพ และเป็นแบบอย่างที่ดีมีเอกลักษณ์ความเป็นครู

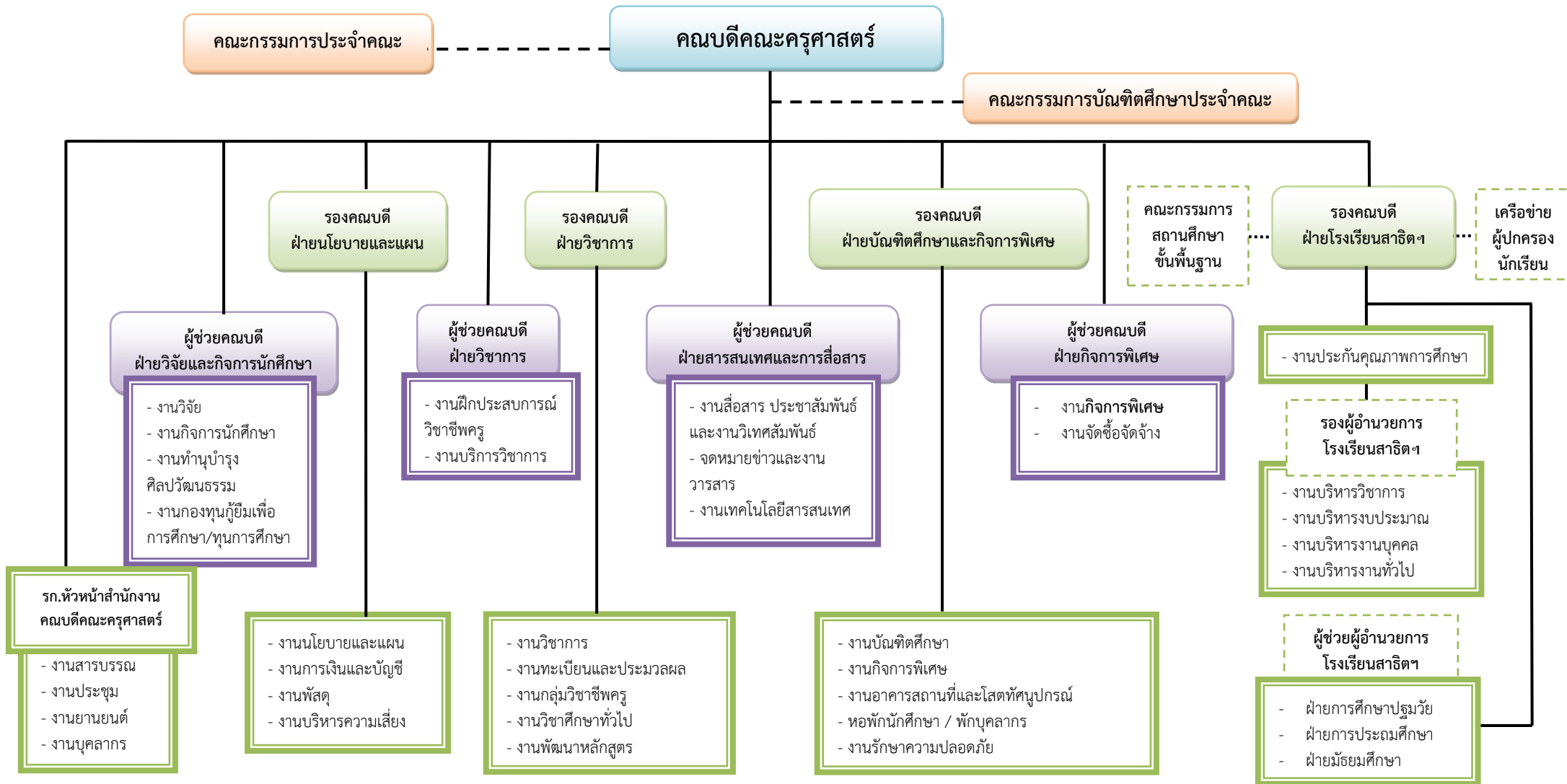
อัตลักษณ์

เป็นครูมืออาชีพ รอบรู้ภาษาและเทคโนโลยี มีจิตสาธารณะ พร้อมทักษะการทำงาน

เอกลักษณ์ คณะครุศาสตร์ มหาวิทยาลัยนครพนม

คณะครุศาสตร์ร่วมสร้างสรรค์สังคมพหุวัฒนธรรมด้วยความเป็นครูมืออาชีพ

โครงสร้างการบริหาร คณะครุศาสตร์ มหาวิทยาลัยนครพนม



หลักสูตรที่จัดการเรียนการสอน

ระดับการศึกษา	หลักสูตร/ปริญญา	สาขาวิชา
ปริญญาเอก	ปรัชญาดุษฎีบัณฑิต (ปร.ด.)	หลักสูตรและการสอน
	ครุศาสตรดุษฎีบัณฑิต (ค.ด.)	การบริหารและพัฒนาการศึกษา
ปริญญาโท	ครุศาสตรมหาบัณฑิต (ค.ม.)	การบริหารและพัฒนาการศึกษา
	ครุศาสตรมหาบัณฑิต (ค.ม.)	นวัตกรรมการจัดการเรียนรู้ประถมศึกษา
	ครุศาสตรมหาบัณฑิต (ค.ม.)	หลักสูตรและการสอน
ประกาศนียบัตรบัณฑิต	ประกาศนียบัตรบัณฑิต	วิชาชีพครู
ปริญญาตรี	ครุศาสตรบัณฑิต (ค.บ.)	การศึกษาปฐมวัย
		สังคมศึกษา
		คอมพิวเตอร์ศึกษา
		ภาษาอังกฤษ
		วิทยาศาสตร์
		ภาษาไทย
		คณิตศาสตร์ศึกษา
		ดนตรีศึกษา
		การประถมศึกษา
		การศึกษา
การศึกษาขั้นพื้นฐาน	การศึกษาขั้นพื้นฐาน	ระดับปฐมวัย
		ระดับประถมศึกษา
		ระดับมัธยมศึกษาตอนต้น
		ระดับมัธยมศึกษาตอนปลาย

จำนวนบุคลากร (ที่ปฏิบัติงานจริงและลาศึกษาต่อ)

สายงาน/ประเภทบุคลากร	คณะครุศาสตร์	โรงเรียนสาธิตฯ	จำนวน (คน)
1. สายวิชาการ	60	16	76
1.1 ข้าราชการ (เงินแผ่นดิน)	4	-	4
1.2 พนักงานมหาวิทยาลัย (เงินแผ่นดิน)	46	8	54
1.3 พนักงานมหาวิทยาลัย (เงินรายได้)	2	4	6
1.4 พนักงานตามสัญญา (เงินรายได้)	8	4	12
2. สายสนับสนุน	39	6	45
2.1 พนักงานมหาวิทยาลัย (เงินแผ่นดิน)	3	1	4
2.2 พนักงานมหาวิทยาลัย (เงินรายได้)	8	2	10
2.3 พนักงานราชการ (เงินแผ่นดิน)	8	-	8
2.4 พนักงานตามสัญญา (เงินรายได้)	20	3	23
รวมบุคลากรทั้งสิ้น	99	22	121

ข้อมูลจากงานบุคลากรคณะครุศาสตร์ ณ วันที่ 30 กันยายน 2567

ประมาณการรายรับและแผนการจัดสรรเงินงบประมาณ

ในปีงบประมาณ พ.ศ. 2568 คณะครุศาสตร์ได้จัดทำประมาณการรายรับ ประจำปี 2568 จากเงินงบประมาณแผ่นดิน จำนวน 4,215,600.00 บาท งบประมาณเงินรายได้ จำนวน 31,563,832.00 บาท เงินรับฝากจำนวน 1,700,000 บาท และงบประมาณเงินสะสม จำนวน 7,202,180.00 บาท โดยได้รับความเห็นชอบจากมติการประชุมสภามหาวิทยาลัยนครพนม ในคราวประชุมเมื่อวันอาทิตย์ที่ 3 พฤศจิกายน 2567 จำแนกเป็นเงินงบประมาณแผ่นดิน จำนวน 4,215,600.00 บาท งบประมาณเงินรายได้ จำนวน 31,563,832.00 บาท เงินรับฝากจำนวน 1,700,000 บาท และงบประมาณเงินสะสม จำนวน 7,202,180.00 บาท รายละเอียดดังตาราง

แหล่งงบประมาณรายได้	ประมาณการรายรับ	แผนต้นปีงบประมาณ 2568
งบประมาณแผ่นดิน	4,215,600.00	4,215,600.00
งบประมาณเงินรายได้	31,563,832.00	31,563,832.00
เงินรับฝาก	1,700,000.00	1,700,000.00
เงินสะสม	7,202,180.00	7,202,180.00
รวมเป็นเงิน	44,681,612.00	44,681,612.00

ส่วนที่ 2

การวิเคราะห์สภาพแวดล้อมของคณะ และความสอดคล้องของแผน

คณะครุศาสตร์ มหาวิทยาลัยนครพนม ได้ร่วมกันวิเคราะห์สภาพแวดล้อมองค์กร (SWOT Analysis) ภายใต้อายุ 8 ยุทธศาสตร์ของคณะ รายละเอียดดังนี้

1. สรุปผลการวิเคราะห์สภาพแวดล้อมองค์กร (SWOT Analysis)

ยุทธศาสตร์เชิงรุก (SO) การใช้จุดแข็งเกาะกุมโอกาส	
ปัจจัยภายใน	ปัจจัยภายนอก
จุดแข็ง 8 ด้าน (S)	โอกาส 8 ด้าน (O)
1.ด้านการบริหารจัดการที่ชาญฉลาดและธรรมาภิบาล	1.ด้านการบริหารจัดการที่ชาญฉลาดและธรรมาภิบาล
มีโครงสร้างการบริหารงานอย่างเป็นระบบและภาระงานที่ชัดเจน เน้นการมีส่วนร่วม โปร่งใส สามารถตรวจสอบได้	มีกองทุนเงินให้กู้ยืมเพื่อการศึกษา (กยศ.) ทำให้นักศึกษาที่มีรายได้น้อยสามารถมีงบประมาณในการใช้จ่ายระหว่างเรียน
มีระบบการวางแผนและการบริหารจัดการ มีการประชุมคณะกรรมการบริหารคณะอย่างต่อเนื่องเพื่อติดตามการดำเนินงานให้เป็นไปตามแผนปฏิบัติราชการ	มีช่องทางสื่อสังคมออนไลน์ที่สะดวกและประหยัดในการประชาสัมพันธ์ภาพลักษณ์หน่วยงานหรือองค์กรให้บุคคลภายนอกได้รับทราบและสนใจเข้ามาศึกษาต่อ
มีระบบสารสนเทศเพื่อการบริหารจัดการที่มีคุณภาพ	
2.ด้านการบริหารทรัพยากรบุคคล	2.ด้านการบริหารทรัพยากรบุคคล
มีการส่งเสริมและพัฒนาบุคลากรในการทำงานของพนักงานสายวิชาการและสายสนับสนุนอย่างต่อเนื่อง	มหาวิทยาลัยเครือข่ายให้ความร่วมมือในการพัฒนาบุคลากรของคณะครุศาสตร์
นโยบายของคณะให้การสนับสนุนในการทำงานของพนักงานสายวิชาการและสายสนับสนุนอย่างเต็มที่	หน่วยงานภายในมหาวิทยาลัยนครพนม มอบโอกาสให้บุคลากรคณะครุศาสตร์ปฏิบัติงานสายบริหาร
อาจารย์มีคุณสมบัติครบถ้วนและตรงตามมาตรฐานของหลักสูตร	
ส่งเสริมให้อาจารย์ศึกษาต่อ/เพิ่มเติมสาขาวิชาที่ตรงหรือสัมพันธ์กับศาสตร์ด้านการศึกษามากขึ้น	
บุคลากรมีความสามัคคีกลมเกลียว ร่วมมือกันในการทำงาน	

ยุทธศาสตร์เชิงรุก (SO) การใช้จุดแข็งเกาะกุมโอกาส	
ปัจจัยภายใน	ปัจจัยภายนอก
มีเครือข่ายร่วมพัฒนาทางวิชาการ ทั้งด้านคุณวุฒิ งานวิจัย และการเข้าสู่ตำแหน่งทางวิชาการ	
บุคลากรสายวิชาการมีความหลากหลายและมีความมุ่งมั่นในการทำงาน	
บุคลากรสายสนับสนุนมีจิตบริการ มีประสิทธิภาพการทำงานอย่างต่อเนื่องและมีประสิทธิภาพ	
3.ด้านการพัฒนาโครงสร้างพื้นฐาน	3.ด้านการพัฒนาโครงสร้างพื้นฐาน
มีช่องทางการติดต่อสื่อสารและเชื่อมโยงที่หลากหลายทั้งภายในและภายนอกองค์กรอย่างมีประสิทธิภาพ	มหาวิทยาลัยอยู่ในพื้นที่กำลังพัฒนาเข้าสู่เขตเศรษฐกิจพิเศษ ทำให้โอกาสในการขยายเครือข่ายและสร้างความเข้มแข็งทางการศึกษามากขึ้น
พัฒนาพื้นที่และสิ่งแวดล้อมของคณะครุศาสตร์ให้เป็นแหล่งเรียนรู้และเอื้อต่อการปฏิบัติงานทางวิชาการ	
มีระบบบัญชีผู้ใช้งาน MS office365 และ G Suite สำหรับบุคลากรและนักศึกษาทุกคน รวมถึงแอปพลิเคชัน กยศ. Connect ของงานกองทุนเงินให้กู้ยืมเพื่อการศึกษา (กยศ.) ที่ช่วยอำนวยความสะดวกให้กับผู้กู้ยืม มีความคล่องตัว สะดวก รวดเร็วขึ้น	
การประชาสัมพันธ์ข้อมูลข่าวสารรวดเร็ว ทันสมัย เข้าถึงได้ง่าย	
4.ด้านการศึกษาที่เป็นเลิศ	4.ด้านการศึกษาที่เป็นเลิศ
มีเครือข่ายความร่วมมือทางวิชาการและมีกิจกรรมร่วมกันอย่างต่อเนื่องและสม่ำเสมอ	โรงเรียนสาธิตฯ เป็นโรงเรียนที่สังกัดกระทรวงการอุดมศึกษา วิทยาศาสตร์ วิจัยและนวัตกรรม ทำให้สามารถจัดการเรียนการสอนได้อย่างยืดหยุ่นและหลากหลาย
มีการบริหารจัดการหลักสูตรของคณะที่มีคุณภาพ	ระบบการจัดการเรียนการสอนของโรงเรียนสาธิตฯ เอื้อต่อการรับนักเรียนนานาชาติเข้าเรียน
มีการพัฒนาหลักสูตรให้ทันสมัยและต่อเนื่อง สอดคล้องกับนโยบายของหน่วยงานทางการศึกษา	นักศึกษานานาชาติมีความสนใจเข้าศึกษาในหลักสูตรของคณะครุศาสตร์
มีหลักสูตรที่หลากหลาย และครอบคลุมทุกระดับการศึกษาพร้อมทั้งเป็นที่ต้องการของผู้เรียน	ประชากรมีค่านิยมในการเข้าศึกษาต่อด้านวิชาชีพครู

ยุทธศาสตร์เชิงรุก (SO) การใช้จุดแข็งเกาะกุมโอกาส	
ปัจจัยภายใน	ปัจจัยภายนอก
5.ด้านงานวิจัยและนวัตกรรมที่เป็นเลิศ	5.ด้านงานวิจัยและนวัตกรรมที่เป็นเลิศ
มีทุนสนับสนุนการวิจัย/ผลงานทางวิชาการในคณะอย่างต่อเนื่อง	มีแหล่งทุนวิจัยที่ให้ทุนกับบุคลากรอย่างต่อเนื่องและสม่ำเสมอ
อาจารย์มีการเผยแพร่ผลงานวิจัย/งานวิชาการในระดับชาติและนานาชาติ	
6.ด้านการผลิตบัณฑิตที่เป็นเลิศ	6.ด้านการผลิตบัณฑิตที่เป็นเลิศ
บัณฑิตที่สำเร็จการศึกษาประกอบอาชีพตรงตามคุณวุฒิ และอัตราการสอบบรรจุมีแนวโน้มที่เพิ่มขึ้น	มีแหล่งเรียนรู้ที่หลากหลายในการจัดการเรียนการสอนให้มีคุณภาพ
มีเครือข่ายความร่วมมือจากสถาบันร่วมผลิตและหน่วยงานภายนอกที่เข้มแข็งโดยมีการดำเนินงานอย่างต่อเนื่องและเพิ่มขึ้น	มีสถาบันร่วมผลิตที่มีคุณภาพ และให้ความร่วมมือในการพัฒนานักศึกษาเป็นอย่างดี
บัณฑิตสามารถประกอบอาชีพที่หลากหลาย	หน่วยงานภายในมหาวิทยาลัยมีกิจกรรมพัฒนาศักยภาพนักวิจัยอย่างสม่ำเสมอ
นักเรียนโรงเรียนสาธิตฯสามารถเข้าศึกษาต่อในระดับอุดมศึกษาตามความถนัดของแต่ละคน	
7.ด้านศิลปวัฒนธรรมที่เป็นเลิศ	7.ด้านศิลปวัฒนธรรมที่เป็นเลิศ
มีการสนับสนุนด้านการแสดงศิลปวัฒนธรรมทั้งในระดับท้องถิ่น ระดับชาติและนานาชาติ	มหาวิทยาลัยนครพนมมีเครือข่ายความร่วมมือทางด้านศิลปวัฒนธรรมและพื้นที่ทางวัฒนธรรมที่หลากหลาย
มีเครือข่ายความร่วมมือด้านศิลปวัฒนธรรมกับหน่วยงานภายในและภายนอก ทั้งภาครัฐและเอกชนหลายภาคส่วน	มีพื้นที่ทางวัฒนธรรมที่เอื้อต่อการเผยแพร่ศิลปวัฒนธรรมของคณะครุศาสตร์
มีการจัดกิจกรรมทำนุบำรุงศิลปวัฒนธรรมอย่างสม่ำเสมอ เป็นที่ยอมรับระดับท้องถิ่น ระดับชาติและนานาชาติ	ปัจจุบันสังคมให้ความสำคัญกับการเรียนรู้และการท่องเที่ยวเชิงวัฒนธรรม รวมถึงการอนุรักษ์วัฒนธรรมที่เป็นจุดเด่นของจังหวัดนครพนม ทำให้คณะครุศาสตร์มีความเป็นเลิศในด้านศิลปวัฒนธรรม
มีการบูรณาการด้านศิลปวัฒนธรรมที่เน้นวัฒนธรรมท้องถิ่นผ่านความร่วมมือกับชุมชน หน่วยงานภายในและภายนอก	
มีการเผยแพร่และให้บริการชุมชนในด้านศิลปวัฒนธรรม และมุ่งเน้นให้เป็นแหล่งเรียนรู้เพื่อเผยแพร่องค์ความรู้ในทุกระดับ	

ยุทธศาสตร์เชิงรุก (SO) การใช้จุดแข็งเกาะกุมโอกาส	
ปัจจัยภายใน	ปัจจัยภายนอก
8.ด้านการพัฒนาชุมชนเชิงพื้นที่	8.ด้านการพัฒนาชุมชนเชิงพื้นที่
มีกิจกรรมที่ส่งเสริมให้นักศึกษาทุกสาขาวิชามีส่วนร่วมในการพัฒนาโรงเรียนและชุมชน	มีเครือข่ายความร่วมมือทางวิชาการที่หลากหลายและมีกิจกรรมอย่างต่อเนื่องและสม่ำเสมอ
มีการสร้างเครือข่ายความร่วมมือกับชุมชนในพื้นที่อนุภูมิภาคลุ่มน้ำโขง	

ปัจจัยภายใน	ปัจจัยภายนอก
จุดอ่อน 8 ด้าน (W)	อุปสรรค 8 ด้าน (T)
1.ด้านการบริหารจัดการที่ชาวนุฉลาดและธรรมาภิบาล	1.ด้านการบริหารจัดการที่ชาวนุฉลาดและธรรมาภิบาล
มีปัจจัยและอุปสรรคบางประการที่ส่งผลให้การบริหารจัดการไม่เป็นไปตามเป้าหมาย	นโยบายระดับประเทศในการผลิตบัณฑิตทางการศึกษามีการเปลี่ยนแปลงบ่อย
สัดส่วนภาระงานของฝ่ายสนับสนุนไม่สมดุล	กลยุทธ์ในการบริหารจัดการของมหาวิทยาลัยอื่นๆ มีการปรับตัวอย่างรวดเร็วและทันเหตุการณ์ ส่งผลต่อการรับนักศึกษาแรกเข้าของคณะครุศาสตร์ มหาวิทยาลัยนครพนม
	ผู้บริหารระดับมหาวิทยาลัยมีการเปลี่ยนแปลงบ่อย ทำให้การบริหารงานขาดความต่อเนื่อง
	ได้รับการจัดสรรงบประมาณแผ่นดินอย่างจำกัด
	นักเรียน/นักศึกษา ชำระค่าบำรุงการศึกษาไม่เป็นไปตามระยะเวลาที่กำหนด
	การดำเนินงานระบบสารบรรณของมหาวิทยาลัยมีความล่าช้า ทำให้คณะ ฝายงาน มีระยะเวลาการปฏิบัติงานค่อนข้างจำกัด
	การปรับปรุงระบบ DSL ของกองทุนเงินให้กู้ยืมเพื่อการศึกษา(กยศ.) ส่งผลกระทบต่อผู้กู้ยืม
2.ด้านการบริหารทรัพยากรบุคคล	2.ด้านการบริหารทรัพยากรบุคคล
สัดส่วนจำนวนอาจารย์ประจำหลักสูตรต่อจำนวนนักศึกษายังไม่เป็นไปตามเกณฑ์ของ อว.	สถาบันร่วมพัฒนาบุคลากรคณะครุศาสตร์บางแห่งมีข้อจำกัดด้านหลักสูตรและการคมนาคม
บุคลากรบางส่วนขาดความมั่นคงในตำแหน่งงานที่ปฏิบัติ	อัตราพนักงานมหาวิทยาลัยประเภทงบประมาณแผ่นดินไม่เพียงพอ
สัดส่วนบุคลากรสายวิชาการต่อบุคลากรสายสนับสนุนไม่สมดุล	
บุคลากรบางฝายงานขาดการเพิ่มพูนทักษะด้านเทคโนโลยีดิจิทัลที่ใช้ในภาระงานที่รับผิดชอบ	
จำนวนบุคลากรที่ดูแลรักษาอาคารสถานที่และสิ่งสนับสนุนการเรียนรู้ ยังไม่เพียงพอ	

ปัจจัยภายใน	ปัจจัยภายนอก
จุดอ่อน 8 ด้าน (W)	อุปสรรค 8 ด้าน (T)
3.ด้านการพัฒนาโครงสร้างพื้นฐาน	3.ด้านการพัฒนาโครงสร้างพื้นฐาน
สิ่งสนับสนุนด้านสาธารณูปโภคพื้นฐานไม่มีประสิทธิภาพ	ระบบการขนส่งมวลชนที่ให้บริการรับส่งนักเรียน นักศึกษายังไม่ครอบคลุมและสนองความต้องการของนักเรียน นักศึกษาและผู้ปกครอง
ไม่มีห้องประชุมขนาดใหญ่ประจำคณะ	ปัญหาสภาพครอบครัวและเศรษฐกิจส่งผลให้ครอบครัวมีรายได้น้อย ทำให้นักศึกษาต้องลาออกกลางคันเพื่อไปทำงานช่วยเหลือครอบครัวหรือย้ายถิ่นฐาน
ระบบสัญญาณอินเทอร์เน็ตไม่เสถียร	เทคโนโลยีดิจิทัลมีการเปลี่ยนแปลงอย่างรวดเร็ว ส่งผลต่อการรับ-ส่งสารอย่างมีประสิทธิภาพ
4.ด้านการศึกษาที่เป็นเลิศ	4.ด้านการศึกษาที่เป็นเลิศ
จำนวนนักเรียนยังไม่บรรลุเป้าหมายที่กำหนด	ค่านิยมการศึกษาต่อในระดับอุดมศึกษามีแนวโน้มลดลง
จำนวนนักศึกษางานสาขาวิชา ยังไม่บรรลุเป้าหมายที่กำหนด	อัตราการเกิดของประชากรไทยลดลง ส่งผลต่ออัตราแรกเข้าของนักเรียนและนักศึกษา
5.ด้านงานวิจัยและนวัตกรรมที่เป็นเลิศ	5.ด้านงานวิจัยและนวัตกรรมที่เป็นเลิศ
งบประมาณในการสนับสนุนต่อโครงการวิจัยไม่เพียงพอ	นโยบายของแหล่งทุนภายนอกไม่เอื้อต่อการเสนอขอรับทุนของบุคลากรคณะครุศาสตร์
มีปัจจัยแทรกซ้อนบางประการส่งผลให้นักวิจัยไม่สามารถดำเนินการวิจัยได้เสร็จสิ้นในระยะเวลาที่กำหนด	
ขาดแรงจูงใจในการพัฒนาผลงานวิจัยในบริบทการบูรณาการความรู้ข้ามศาสตร์กับเครือข่ายภายนอก	
อุปกรณ์หรือห้องปฏิบัติการภายในคณะไม่เอื้อต่อการทำงานวิจัย	

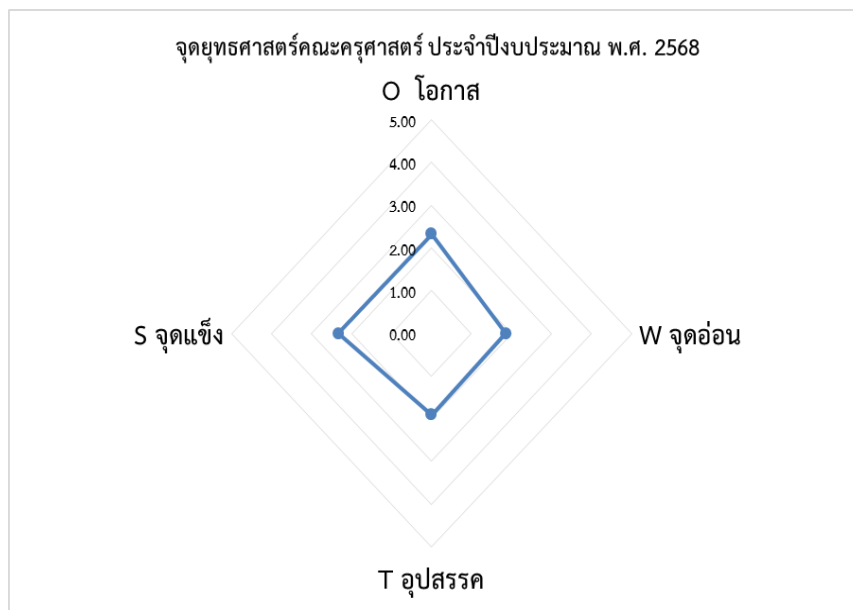
ปัจจัยภายใน	ปัจจัยภายนอก
จุดอ่อน 8 ด้าน (W)	อุปสรรค 8 ด้าน (T)
6.ด้านการผลิตบัณฑิตที่เป็นเลิศ	6.ด้านการผลิตบัณฑิตที่เป็นเลิศ
จำนวนนักศึกษาที่ผ่านการสอบใบประกอบวิชาชีพครูยังไม่เป็นไปตามเป้าหมายที่กำหนด	สถานการณ์การแพร่ระบาดของเชื้อไวรัสโคโรนา 2019 (COVID-19) ส่งผลต่อการจัดการเรียนการสอนในทุกๆระดับ
7.ด้านศิลปวัฒนธรรมที่เป็นเลิศ	7.ด้านศิลปวัฒนธรรมที่เป็นเลิศ
ช่องทางการประสานงานด้านศิลปวัฒนธรรมในระดับมหาวิทยาลัยและคณะมีความซ้ำซ้อนไม่ชัดเจน	ค่านิยมของเด็กยุคใหม่มีการเปลี่ยนแปลง ส่งผลต่อการอนุรักษ์ศิลปวัฒนธรรมและภูมิปัญญาไทยลดลง
ขาดการประสานงานระหว่างฝ่ายทำนุบำรุงศิลปวัฒนธรรมและหลักสูตรด้านการบูรณาการจัดการจัดการเรียนการสอน หรืองานวิจัยและสอดคล้องกับพันธกิจของมหาวิทยาลัยนครพนม	
8.ด้านการพัฒนาชุมชนเชิงพื้นที่	8.ด้านการพัฒนาชุมชนเชิงพื้นที่
งบประมาณการบริการวิชาการเชิงพื้นที่ของแต่ละหลักสูตรยังไม่ครอบคลุมเขตพื้นที่ให้บริการ (นครพนม บึงกาฬ มุกดาหาร) ยังไม่เพียงพอ	สถานการณ์การแพร่ระบาดของเชื้อไวรัสโคโรนา 2019 (COVID-19) ส่งผลต่อการให้บริการวิชาการของคณะครุศาสตร์ และโรงเรียนสาธิตฯ
การบริการวิชาการที่สร้างรายได้เชิงพื้นที่มีจำนวนจำกัด	ระเบียบการเบิกจ่ายของมหาวิทยาลัยไม่เอื้ออำนวยให้ทำการบริการวิชาการที่สร้างรายได้
ขาดการบริการวิชาการที่บูรณาการกับการประชาสัมพันธ์หลักสูตร	

สรุปผลการวิเคราะห์สภาพแวดล้อมขององค์กร

จากผลการวิเคราะห์ SWOT ในการประชุมทบทวนแผนยุทธศาสตร์ 5 ปี (พ.ศ.2565-2569) ฉบับทบทวน ปีงบประมาณ พ.ศ.2568 ระหว่างวันที่ 13-14 มิถุนายน 2567 โรงแรมริเวอร์ซิตี (River City Hotel) จังหวัดมุกดาหาร จากการมีส่วนร่วมของผู้บริหาร คณาจารย์ และเจ้าหน้าที่ ในคณะครุศาสตร์ ผลการวิเคราะห์ คือ สถานการณ์แบบ SO (จุดแข็งและโอกาส) ซึ่งคณะต้องทำแผนกลยุทธ์เชิงแสวงหาโอกาสจากจุดแข็ง โดยวิเคราะห์เพื่อนำจุดแข็งและโอกาสที่มี มากำหนดยุทธศาสตร์หรือกลยุทธ์ในเชิงรุกเพื่อพัฒนาคณะ

การวิเคราะห์ตำแหน่งทางยุทธศาสตร์

จุดยุทธศาสตร์	น้ำหนักคะแนน
O โอกาส	2.41
W จุดอ่อน	1.45
T อุปสรรค	1.68
S จุดแข็ง	2.42



รายละเอียดแผนงบประมาณประจำปีงบประมาณ พ.ศ. 2568
คณะครุศาสตร์ มหาวิทยาลัยนครพนม

ลำดับ	คณะครุศาสตร์	งบประมาณ 2568 <u>แผ่นดินปี</u>
1	รวมงบแผ่นดิน	4,215,600.00
1.1	งบแผ่นดิน (ครุศาสตร์)	2,783,700.00
	คณะครุศาสตร์ แผ่นดิน(ด้านสังคมฯ)	1,205,600.00
	คณะครุศาสตร์ แผ่นดิน(ด้านสังคมฯ) สาธารณูปโภค/1	808,600.00
	คณะครุศาสตร์ แผ่นดิน(ด้านสังคมฯ) สาธารณูปโภค/2	769,500.00
1.2	งบแผ่นดิน (โรงเรียนสาธิตฯ)	1,431,900.00
	ค่าหนังสือเรียน	250,500.00
	ค่าอุปกรณ์การเรียน	200,500.00
	ค่าเครื่องแบบนักเรียน	130,500.00
	ค่ากิจกรรมพัฒนาคุณภาพผู้เรียน	168,700.00
	ค่าจัดการเรียนการสอน	681,700.00
2	รวมงบรายได้+รับฝาก+สะสม	40,466,012.00
	รวมงบรายได้	31,563,832.00
2.1	งบรายได้ ป.ตรี	16,953,400.00
	งบบุคลากร (คณะครุศาสตร์)	10,050,000.00
	งบดำเนินงาน (คณะครุศาสตร์)	6,903,400.00
	งบลงทุน เงินรายได้ (คณะครุศาสตร์)	-
2.2	งบรายได้สาขาวิชาการบริหารและพัฒนาการศึกษา	3,763,272.00
	งบรายได้ (ป.โท) สาขาวิชาการบริหารและพัฒนาการศึกษา	2,914,500.00
	งบรายได้ (ป.เอก) สาขาวิชาการบริหารและพัฒนาการศึกษา	848,772.00
2.3	งบรายได้สาขาวิชา นวัตกรรมจัดการเรียนรู้ประถมศึกษา	670,770.00
	งบรายได้ (ป.โท) นวัตกรรมจัดการเรียนรู้ประถมศึกษา	670,770.00
2.4	งบรายได้สาขาวิชาหลักสูตรและการสอน	2,173,782.00
	งบรายได้ (ป.โท) สาขาวิชาหลักสูตรและการสอน	1,361,898.00
	งบรายได้ (ป.เอก) สาขาวิชาหลักสูตรและการสอน	811,884.00
2.5	งบรายได้(ป.บัณฑิต) สาขาวิชาชีพครู	2,035,800.00
	งบรายได้ (ป.บัณฑิต) สาขาวิชาชีพครู	2,035,800.00

2.6	งบรายได้ (โรงเรียนสาธิตฯ)	2,668,000.00
	งบบุคลากร (โรงเรียนสาธิตฯ)	2,044,800.00
	งบดำเนินงาน (โรงเรียนสาธิตฯ)	623,200.00
2.7	งบรายได้ (โรงเรียนสาธิตฯ) รับฝาก	1,700,000.00
	งบดำเนินงาน (รับฝาก)	1,700,000.00
2.8	งบกลางคณะครุศาสตร์	3,298,808.00
	งบกลางคณะครุศาสตร์	3,298,808.00
2.9	เงินสะสม	7,202,180.00
	เงินสะสม (งบบุคลากร)	911,400.00
	เงินสะสม (คืนเงินทศรอง)	2,000,000.00
	เงินสะสม (ค่าสาธารณูปโภค)	2,000,000.00
	เงินสะสม (งบลงทุน)	2,290,780.00
รวมจำนวนทั้งสิ้น		44,681,612.00

ส่วนที่ 3 เป้าประสงค์ กลยุทธ์ และตัวชี้วัดของแผนปฏิบัติราชการ

การจัดทำแผนปฏิบัติราชการคณะครุศาสตร์ มหาวิทยาลัยนครพนม ได้ร่วมกันวิเคราะห์และกำหนดเป้าประสงค์ของแผนยุทธศาสตร์ กลยุทธ์ ตัวชี้วัด ค่าเป้าหมาย รวมถึงกิจกรรมโครงการที่ใช้ในการขับเคลื่อนยุทธศาสตร์ และกำหนดผู้รับผิดชอบหลักในการกำกับติดตามการดำเนินงานจำแนกตามยุทธศาสตร์ ดังต่อไปนี้

เป้าประสงค์ กลยุทธ์ และตัวชี้วัดของแผนปฏิบัติราชการ จำแนกตามยุทธศาสตร์

8 ประเด็นยุทธศาสตร์ 8 เป้าประสงค์ 18 กลยุทธ์ 32 ตัวชี้วัด 27 โครงการหลัก

ยุทธศาสตร์ที่ 1 การบริหารจัดการที่ชาญฉลาดและธรรมาภิบาล (Smart Management and Governance)

เป้าประสงค์

มีระบบบริหารจัดการองค์กรที่มีธรรมาภิบาล มีเทคโนโลยีและสารสนเทศที่ทันสมัยที่เชื่อมโยงทุกภารกิจของคณะครุศาสตร์ โดยประชาคมทุกภาคส่วนมีส่วนร่วมในการบริหารจัดการ

กลยุทธ์	ตัวชี้วัด	หน่วยนับ	ค่า	โครงการขับเคลื่อน	ผู้รับผิดชอบ
			เป้าหมาย		
			2568		
1.1 พัฒนาระบบบริหารจัดการองค์กรที่มีธรรมาภิบาล	1.1.1 แผนยุทธศาสตร์ แผนปฏิบัติราชการ แผนกลยุทธ์ทางการเงิน และรายงานต้นทุนต่อหน่วย	แผน/เล่ม	4	1.โครงการทบทวนติดตามแผนยุทธศาสตร์ แผนปฏิบัติราชการประจำปี แผนกลยุทธ์ทางการเงิน	รองคณบดีฝ่ายนโยบายและแผน
	1.1.2 ร้อยละความสำเร็จตามแผนดำเนินงาน	ร้อยละ	80		

กลยุทธ์	ตัวชี้วัด	หน่วยนับ	ค่า	โครงการขับเคลื่อน	ผู้รับผิดชอบ
			เป้าหมาย		
1.2 การสร้างวัฒนธรรมองค์กร ด้านชุมชนสัมพันธ์และการ สื่อสารองค์กร	1.2.1 จำนวนช่องทาง สื่อสารเผยแพร่และ ประชาสัมพันธ์	จำนวน	5	2.โครงการพัฒนาระบบการสื่อสารองค์กรคณะครุศาสตร์ (วารสาร จดหมายข่าว เว็บไซต์ facebook)	รองคณบดีฝ่ายนโยบายและแผน รองคณบดีฝ่ายโรงเรียนสาธิตฯ ผู้ช่วยคณบดีฝ่ายสารสนเทศและการ สื่อสาร
	1.2.2 ร้อยละของการรับรู้ ภาพลักษณ์และการ ให้บริการที่ดีของบุคลากร ภายในคณะ	ร้อยละ	70		
1.3 การพัฒนาระบบเทคโนโลยี สารสนเทศเพื่อการบริหารจัดการ ที่มีคุณภาพ	1.3.1 ระดับความพึงพอใจ ของบุคลากรที่ใช้ระบบ เทคโนโลยีสารสนเทศ	ค่าเฉลี่ย	≥3.51	3. การพัฒนาโครงสร้างพื้นฐานด้าน ICT	ผู้ช่วยคณบดีฝ่ายสารสนเทศและการ สื่อสาร
1.4 การพัฒนาระบบการประกัน คุณภาพที่ดีและได้มาตรฐาน	1.4.1 ผลการประเมิน คุณภาพการศึกษาของคณะ ครุศาสตร์	ค่าเฉลี่ย	≥3.51	4.โครงการประกันคุณภาพการศึกษาของคณะครุศาสตร์	รองคณบดีฝ่ายโรงเรียนสาธิตฯ หัวหน้าสำนักงานคณบดี
	1.4.2 ผลการประเมิน คุณภาพการศึกษาของ โรงเรียนสาธิตฯ	เกณฑ์การ ประเมิน	≥4.51	5. โครงการประกันคุณภาพการศึกษาโรงเรียนสาธิตฯ	รองคณบดีฝ่ายโรงเรียนสาธิตฯ รองผู้อำนวยการโรงเรียนสาธิตฯ ผู้ช่วยผู้อำนวยการโรงเรียนสาธิตฯ
4 กลยุทธ์	7 ตัวชี้วัด			5 โครงการ	

ยุทธศาสตร์ที่ 2 การบริหารทรัพยากรบุคคล (Human Resources/Culture)

เป้าประสงค์

บุคลากรคณะครุศาสตร์ได้รับการพัฒนาอย่างต่อเนื่อง มีเส้นทางความก้าวหน้าที่ชัดเจน มีความสุขในการทำงาน

กลยุทธ์	ตัวชี้วัด	หน่วยนับ	เป้าหมาย (ปีงบประมาณ)	โครงการขับเคลื่อน	ผู้รับผิดชอบ
			2568		
2.1 สร้างความผาสุกในสถานที่ทำงาน (Happy Workplace)	2.1.1 จำนวนของ กิจกรรมที่ส่งเสริม สนับสนุน พัฒนาและเอื้ออำนวยความสะดวกในการทำงาน การใช้ชีวิต และสวัสดิการของบุคลากร	กิจกรรม	3	1. โครงการจัดสภาพแวดล้อมของทำงานให้มีบรรยากาศของการทำงานที่ดีและมีความสุขในการทำงานอย่างมีส่วนร่วม	รองคณบดีฝ่ายนโยบายและแผน หัวหน้าสำนักงานคณบดี
	2.1.2 ความพึงพอใจของผู้เข้าร่วมกิจกรรม	ค่าเฉลี่ย	≥3.51	2. โครงการจัดการความรู้ในองค์กร	รองคณบดีฝ่ายนโยบายและแผน หัวหน้าสำนักงานคณบดี
2.2 การพัฒนาบุคลากรอย่างต่อเนื่อง	2.2.1 ร้อยละผู้ดำรงตำแหน่งทางวิชาการของบุคลากรสายวิชาการ	ร้อยละ	45	3. โครงการพัฒนาบุคลากรสายวิชาการและสายสนับสนุน	รองคณบดีฝ่ายวิชาการ หัวหน้าสำนักงานคณบดี
	2.2.2 ความพึงพอใจของผู้เข้าร่วมกิจกรรม	ค่าเฉลี่ย	≥3.51		
2 กลยุทธ์	4 ตัวชี้วัด			3 โครงการ	

ยุทธศาสตร์ที่ 3 การพัฒนาโครงสร้างพื้นฐาน (Green and Sustainable Campus)

เป้าประสงค์

คณะครุศาสตร์มีบรรยากาศที่ร่มรื่น เป็นธรรมชาติและมีสิ่งแวดล้อมที่ดี มีความปลอดภัยในชีวิตและทรัพย์สิน เป็นคณะที่มีความสุขที่เกื้อหนุนให้เกิดการเรียนรู้ การพัฒนาองค์ความรู้ และการทำงานที่มีประสิทธิภาพ

กลยุทธ์	ตัวชี้วัด	หน่วยนับ	เป้าหมาย	โครงการขับเคลื่อน	ผู้รับผิดชอบ
			(ปีงบประมาณ) 2568		
3.1 พัฒนาพื้นที่และสิ่งแวดล้อมของคณะครุศาสตร์ในทุกพื้นที่ การศึกษาให้เอื้ออำนวยต่อการปฏิบัติงานและการจัดการเรียนการสอน	1.3.1 ระดับความพึงพอใจของบุคลากรและนักศึกษาต่อโครงสร้างพื้นฐานของคณะครุศาสตร์	ค่าเฉลี่ย	≥3.51	1.โครงการพัฒนาโครงสร้างพื้นฐานทางกายภาพและสิ่งแวดล้อมที่เอื้ออำนวยต่อการปฏิบัติงาน และการจัดการเรียนการสอน (งานภาคสนาม/อาคารสถานที่)	รองคณบดี ฝ่ายบัณฑิตศึกษาและกิจการพิเศษ รองคณบดีฝ่ายโรงเรียนสาธิตฯ
1 กลยุทธ์	1 ตัวชี้วัด			1 โครงการ	

ยุทธศาสตร์ที่ 4 การศึกษาที่เป็นเลิศ (Excellence Academy)

เป้าประสงค์

มีหลักสูตรที่ทันสมัย ตอบโจทย์ความต้องการของผู้ใช้บัณฑิต มีระบบสะสมหน่วยกิต และหลักสูตรการเรียนรู้ตลอดชีวิตของสังคม สามารถดึงดูดให้มีผู้เรียนสนใจมาเรียนเพิ่มมากขึ้น

กลยุทธ์	ตัวชี้วัด	หน่วยนับ	เป้าหมาย (ปีงบประมาณ)	โครงการขับเคลื่อน	ผู้รับผิดชอบ
			2568		
4.1 พัฒนาหลักสูตรที่สอดคล้องกับความต้องการของสังคม	4.1.1 จำนวนหลักสูตรใหม่ของคณะครุศาสตร์ที่	หลักสูตร	2	1. โครงการส่งเสริมและพัฒนาหลักสูตรของคณะครุศาสตร์	รองคณบดีฝ่ายวิชาการ รองคณบดีฝ่ายบัณฑิตศึกษา และกิจการพิเศษ
	4.1.2 หลักสูตรของคณะครุศาสตร์ที่ได้รับการส่งเสริมและพัฒนา	หลักสูตร	7		
	4.1.3 หลักสูตรของโรงเรียนสาธิตฯที่ได้รับการส่งเสริมและพัฒนา	หลักสูตร	2	2. โครงการส่งเสริมและพัฒนางานวิชาการโรงเรียนสาธิตฯ	รองคณบดีฝ่ายโรงเรียนสาธิตฯ รองผู้อำนวยการโรงเรียนสาธิตฯ ผู้ช่วยผู้อำนวยการโรงเรียนสาธิตฯ
4.2 พัฒนาระบบและหลักสูตรเพื่อการเรียนรู้ตลอดชีวิตของสังคม	4.2.1 ร้อยละของนักศึกษาที่ผ่านการฝึกประสบการณ์ในสถานศึกษา	ร้อยละ	100	3. โครงการฝึกประสบการณ์วิชาชีพครู	รองคณบดีฝ่ายวิชาการ หัวหน้าฝ่ายศูนย์ฝึกประสบการณ์วิชาชีพครูและบริการวิชาการ

กลยุทธ์	ตัวชี้วัด	หน่วยนับ	เป้าหมาย (ปีงบประมาณ)	โครงการขับเคลื่อน	ผู้รับผิดชอบ
			2568		
4.2 พัฒนาระบบและหลักสูตรเพื่อ การเรียนรู้ตลอดชีวิตของสังคม	4.2.1 ร้อยละของนักศึกษาที่ ผ่านการฝึกประสบการณ์ใน สถานศึกษา	ร้อยละ	100	4.โครงการฝึกประสบการณ์วิชาชีพการบริหารการศึกษา/ สถานศึกษา	รองคณบดีฝ่ายบัณฑิตศึกษา และกิจการพิเศษ
4.3 พัฒนารูปแบบการเรียนรู้ที่ หลากหลายเพื่อรองรับการเรียนรู้ใน ศตวรรษที่ 21	4.3.1 จำนวนกิจกรรม	กิจกรรม	20	5. โครงการพัฒนาศักยภาพด้านการจัดการเรียนการสอน การวัดและประเมินผล การวิจัย และการผลิตผลงานทาง วิชาการ	รองคณบดีฝ่ายวิชาการ รองคณบดีฝ่ายบัณฑิตศึกษา และกิจการพิเศษ ผู้ช่วยคณบดี ฝ่ายวิจัยและกิจการนักศึกษา
	4.3.2 ความพึงพอใจของ ผู้เข้าร่วมกิจกรรม	ค่าเฉลี่ย	≥3.51		
	4.3.3 จำนวนรายวิชาที่ จัดการเรียนการสอนที่เน้น สมรรถนะเป็นฐาน	รายวิชา	8	6.โครงการจัดการเรียนการสอนของโรงเรียนสาธิตฯ ที่เน้น สมรรถนะเป็นฐาน	รองคณบดีฝ่ายโรงเรียนสาธิตฯ รองผู้อำนวยการโรงเรียนสาธิตฯ ผู้ช่วยผู้อำนวยการโรงเรียนสาธิตฯ
4.4 พัฒนาระบบการรับเข้าที่มี ความหลากหลาย	4.4.1 จำนวนนักศึกษาที่เข้า ศึกษา	ร้อยละ	80	7. โครงการพัฒนาระบบการรับนักเรียน นักศึกษา	รองคณบดีฝ่ายวิชาการ
				8. โครงการประชาสัมพันธ์และส่งเสริมการรับนักเรียน นักศึกษา	รองคณบดี ฝ่ายบัณฑิตศึกษาและกิจการพิเศษ รองคณบดีฝ่ายโรงเรียนสาธิตฯ
4 กลยุทธ์	8 ตัวชี้วัด			8 โครงการ	

ยุทธศาสตร์ที่ 5 งานวิจัยและนวัตกรรมที่เป็นเลิศ (Research and Innovation Excellence)

เป้าประสงค์

ผลิตผลงานวิจัยของคณะครุศาสตร์ ได้นำไปใช้ในการพัฒนาทางการศึกษา ครูและบุคลากรทางการศึกษา

กลยุทธ์	ตัวชี้วัด	หน่วยนับ	เป้าหมาย (ปีงบประมาณ)	โครงการขับเคลื่อน	ผู้รับผิดชอบ
			2568		
5.1 พัฒนาระบบบริหารจัดการงานวิจัยของคณะให้มีความพร้อม	5.1.1 ความพึงพอใจของผู้เข้าร่วมกิจกรรม	ค่าเฉลี่ย	≥3.51	1.โครงการส่งเสริมและพัฒนาศักยภาพด้านงานวิจัยสำหรับบุคลากร	ผู้ช่วยคณบดีฝ่ายวิจัยและกิจการนักศึกษา
5.2 พัฒนาศักยภาพนักวิจัยให้สามารถผลิตผลงานที่มีคุณภาพ	5.2.1 จำนวนเงินทุนวิจัย/การผลิตหนังสือ หรือตำรา ภายในคณะที่จัดสรรให้กับคณาจารย์	บาท	200,000	2.โครงการส่งเสริมการผลิตหนังสือหรือตำราและการตีพิมพ์ผลงานวิจัย	
	5.2.2 จำนวนของผลงานวิจัยหรือผลงานทางวิชาการที่ได้รับการเผยแพร่ในระดับชาติหรือนานาชาติ	จำนวนงานวิจัย	50		
	5.2.3 จำนวนของตำราที่ได้รับการเผยแพร่	จำนวนตำรา	9		
5.3 ปรับปรุงโครงสร้างพื้นฐานด้านการวิจัยและสร้างบรรยากาศการวิจัยที่เอื้อต่อการผลิตผลงานที่มีคุณภาพ	5.3.1 วารสารครุศาสตร์ มหาวิทยาลัยนครพนม เป็นไปตามเกณฑ์มาตรฐาน Thai-Journal Citation Index Centre (TCI)	ฉบับ	3	3.โครงการพัฒนามาตรฐานวารสารครุศาสตร์	ผู้ช่วยคณบดีฝ่ายสารสนเทศและการสื่อสาร
3 กลยุทธ์	5 ตัวชี้วัด			3 โครงการ	

ยุทธศาสตร์ที่ 6 การผลิตบัณฑิตที่เป็นเลิศ (Excellence Graduate)

เป้าประสงค์

บัณฑิตจากคณะครุศาสตร์ เป็นผู้ที่มีคุณธรรม มีจริยธรรม มีความรู้ ความสามารถเชิงวิชาชีพ เป็นบัณฑิตที่ รอบรู้ภาษา เชี่ยวชาญเทคโนโลยี มีจิตสาธารณะ พร้อมทักษะการทำงาน อยู่ร่วมกับผู้อื่นได้ในสังคมอย่างมีความสุข

กลยุทธ์	ตัวชี้วัด	หน่วยนับ	เป้าหมาย (ปีงบประมาณ)	โครงการขับเคลื่อน	ผู้รับผิดชอบ
			2568		
6.1 พัฒนานักศึกษาเป็นบัณฑิตให้ เป็นผู้นำการเปลี่ยนแปลงทางสังคม มีค่านิยมที่ดี มีศักยภาพ และ ความสามารถ	6.1.1 จำนวนของ กิจกรรม พัฒนาศักยภาพนักศึกษา วิชาชีพครู	กิจกรรม	12	1. โครงการพัฒนาศักยภาพนักศึกษาวิชาชีพครู	รองคณบดีฝ่ายวิชาการ รองคณบดีฝ่ายบัณฑิตศึกษา และกิจการพิเศษ
	6.1.2 จำนวนค่ายครุศาสตร์	กิจกรรม	3	2. โครงการค่ายครุศาสตร์เพื่อพัฒนาท้องถิ่น	ผู้ช่วยคณบดีฝ่ายวิจัยและกิจการ นักศึกษา
	6.1.3 จำนวนกิจกรรมเตรียม ความพร้อมเพื่อการศึกษาต่อ และการเข้าสู่อาชีพ	กิจกรรม	7	3. โครงการเตรียมความพร้อมเพื่อการศึกษาต่อและการ เข้าสู่อาชีพ	หัวหน้าฝ่ายศูนย์ฝึกประสบการณ์ วิชาชีพครูและบริการวิชาการ
6.2 พัฒนาระบบบริหารจัดการ ศิษย์เก่าสัมพันธ์	6.2.1 จำนวนกิจกรรมศิษย์ เก่าสัมพันธ์	กิจกรรม	4	4. โครงการศิษย์เก่าสัมพันธ์	รองคณบดีฝ่ายบัณฑิตศึกษา และกิจการพิเศษ ผู้ช่วยคณบดีฝ่ายวิจัยและกิจการ นักศึกษา
2 กลยุทธ์	4 ตัวชี้วัด			4 โครงการ	

ยุทธศาสตร์ที่ 7 ศิลปวัฒนธรรมที่เป็นเลิศ (Excellence Culture Community)

เป้าประสงค์

เป็นผู้นำในการอนุรักษ์และประยุกต์ใช้ศิลปะและวัฒนธรรมไทยเพื่อรักษาคุณค่า และเพิ่มมูลค่าในระดับชาติและระดับนานาชาติ

กลยุทธ์	ตัวชี้วัด	หน่วยนับ	เป้าหมาย (ปีงบประมาณ)	โครงการขับเคลื่อน	ผู้รับผิดชอบ
			2568		
7.1 พัฒนาระบบและกลไกการบริหารจัดการงานด้านทำนุบำรุงศิลปวัฒนธรรมของคณะครุศาสตร์	7.1.1 จำนวนโครงการ/กิจกรรมที่เผยแพร่ภูมิปัญญาท้องถิ่นและของชาติ หรือกิจกรรมส่งเสริมการทำนุบำรุงศิลปวัฒนธรรมและศาสนา หรือการให้บริการวิชาการเพื่อพัฒนาชุมชนและสังคม	กิจกรรม	7	1.โครงการส่งเสริมงานด้านทำนุบำรุงศิลปวัฒนธรรมของคณะครุศาสตร์	ผู้ช่วยคณบดีฝ่ายวิจัยและกิจการนักศึกษา
1 กลยุทธ์	1 ตัวชี้วัด			1 โครงการ	

ยุทธศาสตร์ที่ 8 คณะครุศาสตร์เพื่อการพัฒนาชุมชนเชิงพื้นที่ (Area-Based and Community Faculty)

เป้าประสงค์

เป็นผู้นำด้านการพัฒนาชุมชนและสังคมชั้นนำของประเทศ โดยการนำเอาผลงานวิจัยผสมผสานกับศิลปะ วัฒนธรรม และภูมิปัญญาของพื้นที่

กลยุทธ์	ตัวชี้วัด	หน่วยนับ	เป้าหมาย (ปีงบประมาณ)	โครงการขับเคลื่อน	ผู้รับผิดชอบ
			2568		
8.1การสร้างเครือข่ายความร่วมมือกับชุมชนในพื้นที่อนุภูมิภาคลุ่มน้ำโขงตอนกลาง	8.1.1 จำนวนกิจกรรมแลกเปลี่ยนเรียนรู้ทางวิชาการ วิจัย ศิลปวัฒนธรรม และภูมิปัญญาท้องถิ่น ในประเทศอนุภูมิภาคลุ่มน้ำโขงตอนกลางเพื่อสร้างเครือข่ายการบริการวิชาการและสร้างรายได้	กิจกรรม	2	1. โครงการเปิดโลกกิจกรรม (open house)	หัวหน้าฝ่ายศูนย์ฝึกประสบการณ์วิชาชีพและบริการวิชาการ
	8.1.2 จำนวนกิจกรรมบริการวิชาการและครุศาสตร์พัฒนา	กิจกรรม	10	2. โครงการบริการวิชาการและครุศาสตร์พัฒนา	
1กลยุทธ์	2 ตัวชี้วัด			2 โครงการ	

ส่วนที่ 4
แผนปฏิบัติการ

แผนปฏิบัติการ คณะครุศาสตร์ มหาวิทยาลัยนครพนม
ประจำปีงบประมาณ พ.ศ.2568 (1 ตุลาคม 2567 - 30 กันยายน 2568)

1. แผนปฏิบัติการ คณะครุศาสตร์ มหาวิทยาลัยนครพนม ประจำปีงบประมาณ พ.ศ.2568 (1 ตุลาคม 2567 - 30 กันยายน 2568)

ที่	โครงการ/กิจกรรม	ผู้รับผิดชอบ	แผนการใช้จ่ายรายไตรมาส														งบประมาณ รวมทั้งสิ้น		
			ไตรมาส 1			รวม	ไตรมาส 2			รวม	ไตรมาส 3			รวม	ไตรมาส 4			รวม	
			ค.ค.	พ.ย.	ธ.ค.		ไตรมาส 1	ม.ค.	ก.พ.		มี.ค.	ไตรมาส 2	เม.ย.		พ.ค.	มิ.ย.			ไตรมาส 3
รวมทั้งสิ้น			562,400	657,568	603,612	1,823,580	482,040	885,060	545,648	1,912,748	1,104,720	331,532	984,240	2,420,492	286,100	150,600	20,000	456,700	6,613,520
ยุทธศาสตร์ที่ 1 การบริหารจัดการที่ชาญฉลาดและธรรมาภิบาล (Smart Management and Governance)																			
รวมยุทธศาสตร์ที่ 1			0	0	3,000	3,000	57,900	0	6,000	63,900	6,000	36,000	186,000	228,000	24,000	0	0	24,000	318,900
1.1	โครงการทบทวนคิดตามแผนยุทธศาสตร์ แผนปฏิบัติการประจำปี แผนกลยุทธ์ทางการเงิน	คณะครุศาสตร์	0	0	0	0	0	0	6,000	6,000	6,000	0	60,000	66,000	0	0	0	0	72,000
1.1.1	กิจกรรมจัดทำแผนกลยุทธ์ทางการเงิน คณะครุศาสตร์	งานการเงิน				0				0			30,000	30,000				0	30,000
1.1.2	กิจกรรมจัดทำแผนยุทธศาสตร์ แผนปฏิบัติการ คณะครุศาสตร์	งานแผน				0				0			30,000	30,000				0	30,000
1.1.3	กิจกรรมจัดทำแผนปฏิบัติการประจำปีการศึกษา 2568 โรงเรียนสาธิตา	โรงเรียนสาธิตา				0		6,000	6,000				0	0				0	6,000
1.1.4	กิจกรรมจัดทำแผนปฏิบัติการประจำปีงบประมาณ2569 โรงเรียนสาธิตา	โรงเรียนสาธิตา				0			0	6,000			6,000	0				0	6,000
1.2	โครงการพัฒนาระบบการสื่อสารองค์กรคณะครุศาสตร์	คณะครุศาสตร์	0	0	3,000	3,000	0	0	0	0	0	0	0	0	0	0	0	0	3,000
1.2.1	กิจกรรมประชาสัมพันธ์ครุศาสตร์	งานสารสนเทศและการสื่อสาร			3,000	3,000				0				0				0	3,000
1.3	การพัฒนาโครงสร้างพื้นฐาน	คณะครุศาสตร์	0	0	0	0	57,900	0	0	57,900	0	0	0	0	0	0	0	0	57,900
1.2.2	โครงการกิจกรรมการใช้ Zoom Meeting (1000 users)	บริการวิชาการ				0	57,900			57,900				0				0	57,900
1.4	โครงการประกันคุณภาพการศึกษาของคณะครุศาสตร์	คณะครุศาสตร์	0	0	0	0	0	0	0	0	6,000	126,000	132,000	24,000	0	0	0	24,000	156,000
1.6.1	กิจกรรมประเมินคุณภาพภายในระดับคณะ	งานประกันคุณภาพการศึกษา				0				0			0	24,000				24,000	24,000
1.6.3	กิจกรรมประเมินคุณภาพภายในระดับหลักสูตร	งานประกันคุณภาพการศึกษา				0				0		120,000	120,000					0	120,000
1.6.4	กิจกรรมวิพากษ์รายงานการประเมินตนเอง (SAR)	งานประกันคุณภาพการศึกษา				0				0	6,000	6,000	12,000					0	12,000
1.5	โครงการประกันคุณภาพการศึกษาโรงเรียนสาธิตา	คณะครุศาสตร์	0	0	0	0	0	0	0	0	30,000	0	30,000	0	0	0	0	0	30,000
1.5.1	กิจกรรมประกันคุณภาพการศึกษาโรงเรียนสาธิตา ประจำปีการศึกษา 2567	โรงเรียนสาธิตา				0				0		30,000	30,000					0	30,000
ยุทธศาสตร์ที่ 2 การบริหารทรัพยากรบุคคล (Human Resources/Culture)																			
รวมยุทธศาสตร์ที่ 2			0	163,000	145,000	308,000	0	7,200	60,000	67,200	510,000	40,732	66,000	616,732	0	35,000	0	35,000	1,026,932
2.1	โครงการจัดสภาพแวดล้อมของที่ทำงานให้มีบรรยากาศของการทำงานที่ดีและมีความสุขในการ	คณะครุศาสตร์	0	140,000	70,000	210,000	0	7,200	0	7,200	0	0	0	0	0	35,000	0	35,000	252,200
2.1.1	กิจกรรมกีฬาบุคลากร	งานบุคลากร		140,000		140,000				0			0					0	140,000
2.1.2	กิจกรรมสานสัมพันธ์บุคลากรคณะครุศาสตร์ (ปีใหม่)	งานบุคลากร			70,000	70,000				0			0					0	70,000
2.1.3	กิจกรรมส่งเสริมสุขภาพบุคลากร	งานบุคลากร				0	7,200		7,200				0					0	7,200
2.1.4	กิจกรรมจัดหาจัดผู้เกี่ยวข้องอายุราชการ คณะครุศาสตร์	งานบุคลากร				0			0				0		35,000			35,000	35,000
2.2	โครงการจัดการความรู้ในองค์กร	คณะครุศาสตร์	0	0	60,000	60,000	0	0	60,000	60,000	0	0	60,000	60,000	0	0	0	0	180,000
2.2.1	กิจกรรมการพัฒนาผลงานทางวิชาการของบุคลากร	งานวิจัย			60,000	60,000			60,000	60,000			60,000	60,000				0	180,000
2.3	โครงการพัฒนาบุคลากรสายวิชาการและสายสนับสนุน	คณะครุศาสตร์	0	23,000	15,000	38,000	0	0	0	510,000	40,732	6,000	556,732	0	0	0	0	0	594,732
2.3.1	กิจกรรมพัฒนาและเสริมสร้างศักยภาพอาจารย์สาขาวิชาภาษาไทย	สาขาวิชาภาษาไทย		23,000		23,000				0			0					0	23,000
2.3.2	กิจกรรมพัฒนาศักยภาพอาจารย์สาขาวิชาการศึกษาปฐมวัย	สาขาวิชาการศึกษาปฐมวัย				0			0		40,732		40,732					0	40,732
2.3.3	กิจกรรมพัฒนาบุคลากรสายวิชาการเพื่อเข้าสู่ตำแหน่งทางวิชาการ (ประเมินการสอน)	งานบุคลากร			15,000	15,000			0				0					0	15,000
2.3.4	กิจกรรมพัฒนาบุคลากรคณะครุศาสตร์ (สายวิชาการ)	งานบุคลากร				0			0	350,000			350,000					0	350,000
2.3.5	กิจกรรมพัฒนาบุคลากรคณะครุศาสตร์ (สายสนับสนุน)	งานบุคลากร				0			0	150,000			150,000					0	150,000
2.3.6	กิจกรรมพัฒนาศักยภาพอาจารย์ระดับบัณฑิตศึกษา	งานบัณฑิต				0			0			6,000	6,000					0	6,000
2.3.7	กิจกรรมพัฒนาบุคลากรโรงเรียนสาธิตา ประจำปีการศึกษา 2568	โรงเรียนสาธิตา				0			0	10,000			10,000					0	10,000

แผนปฏิบัติการฯ คณะครุศาสตร์ มหาวิทยาลัยนครพนม
ประจำปีงบประมาณ พ.ศ.2568 (1 ตุลาคม 2567 - 30 กันยายน 2568)

1. แผนปฏิบัติการฯ คณะครุศาสตร์ มหาวิทยาลัยนครพนม ประจำปีงบประมาณ พ.ศ.2568 (1 ตุลาคม 2567 - 30 กันยายน 2568)

ที่	โครงการ/กิจกรรม	ผู้รับผิดชอบ	แผนการใช้จ่ายรายไตรมาส														งบประมาณ รวมทั้งสิ้น					
			ไตรมาส 1			รวม ไตรมาส 1	ไตรมาส 2			รวม ไตรมาส 2	ไตรมาส 3			รวม ไตรมาส 3	ไตรมาส 4			รวม ไตรมาส 4				
			ค.ค.	พ.ย.	ธ.ค.		ม.ค.	ก.พ.	มี.ค.		เม.ย.	พ.ค.	มิ.ย.		ก.ค.	ส.ค.			ก.ย.			
ยุทธศาสตร์ที่ 3 การพัฒนาโครงสร้างพื้นฐาน (Green and Sustainable Campus)																						
รวมยุทธศาสตร์ที่ 3			ยุทธ 3			60,000	20,000	1,200	81,200	10,000	20,000	0	30,000	1,200	0	0	1,200	10,000	0	0	10,000	122,400
3.1	โครงการพัฒนาโครงสร้างพื้นฐานทางกายภาพและสิ่งแวดล้อมที่เอื้ออำนวยต่อการปฏิบัติงานและ	คณะครุศาสตร์	60,000	20,000	1,200	81,200	10,000	20,000	0	30,000	1,200	0	0	1,200	10,000	0	0	10,000	122,400			
3.1.1	กิจกรรมการจัดซื้ออุปกรณ์ และสื่อการเรียนการสอนสำหรับนักศึกษาและอาจารย์สาขาวิชา	สาขาวิชาการศึกษานุปฎิบัติ				0	10,000			10,000				0					0	10,000		
3.1.2	กิจกรรม 5 ส. คณะครุศาสตร์	งานอาคาร			1,200	1,200				0	1,200			1,200					0	2,400		
3.1.3	กิจกรรมอบรมการส่งเสริมอาหารและโภชนาการสำหรับเด็กปฐมวัย	สาขาวิชาการศึกษานุปฎิบัติ				0				0				0	10,000				10,000	10,000		
3.1.4	กิจกรรมปรับภูมิทัศน์โรงเรียนสาธิตฯ ประจำปีงบประมาณ 2568	โรงเรียนสาธิตฯ	20,000			20,000				0				0					0	20,000		
3.1.5	กิจกรรมจัดซื้อวัสดุงานอาคารสถานที่ประจำปีงบประมาณ 2568	โรงเรียนสาธิตฯ	20,000			20,000				0				0					0	20,000		
3.1.6	กิจกรรมจัดซื้อเวชภัณฑ์และยาสามัญประจำบ้านประจำปีงบประมาณ 2568	โรงเรียนสาธิตฯ	20,000			20,000				0				0					0	20,000		
3.1.7	กิจกรรมฝึกซ้อมแผนเผชิญเหตุการเอาตัวรอด ประจำปีการศึกษา 2567	โรงเรียนสาธิตฯ		20,000		20,000				0				0					0	20,000		
3.1.8	กิจกรรมการฝึกซ้อมแผนป้องกันอัคคีภัยพร้อมซ้อมแผนอุปกรณ์ดับเพลิง ประจำปีการศึกษา 2567	โรงเรียนสาธิตฯ				0		20,000		20,000				0					0	20,000		
ยุทธศาสตร์ที่ 4 การศึกษาที่เป็นเลิศ (Excellence Academy)																						
รวมยุทธศาสตร์ที่ 4			ยุทธ 4			316,400	204,152	264,820	785,372	141,000	382,000	227,000	750,000	447,800	105,600	478,500	1,031,900	51,100	65,000	0	116,100	2,683,372
4.1	โครงการส่งเสริมและพัฒนาหลักสูตรของคณะครุศาสตร์	คณะครุศาสตร์	0	50,000	31,500	81,500	3,000	0	0	3,000	0	0	0	0	0	0	0	0	0	0	84,500	
4.1.1	กิจกรรมอบรมภาษาอังกฤษ สำหรับนักศึกษาชั้นปีที่ 1-4	งานวิชาการ			9,000	9,000	3,000			3,000						0				0	12,000	
4.1.2	กิจกรรมส่งเสริมและพัฒนาหลักสูตรระดับปริญญาตรี ระดับบัณฑิต	งานหลักสูตร		50,000		50,000				0						0				0	50,000	
4.1.3	กิจกรรมสานสัมพันธ์พี่น้องเอทไทย (เอทไทยเจริญ ม่วนซื่น สัมพันธ์)	สาขาวิชาภาษาไทย			22,500	22,500				0						0				0	22,500	
4.2	โครงการส่งเสริมและพัฒนางานวิชาการโรงเรียนสาธิตฯ	คณะครุศาสตร์	270,000	0	0	270,000	0	0	0	0	0	0	0	0	0	0	0	0	0	0	270,000	
4.2.1	กิจกรรมจัดซื้อวัสดุสำนักงานสำหรับฝ่ายวิชาการ	โรงเรียนสาธิตฯ	20,000			20,000				0						0				0	20,000	
4.2.2	กิจกรรมส่งเสริมระบบงานบริหารจัดการวิชาการและระบบดูแลช่วยเหลือนักเรียนโรงเรียนโรงเรียนสาธิต	โรงเรียนสาธิตฯ	250,000			250,000				0						0				0	250,000	
4.3	โครงการฝึกประสบการณ์วิชาชีพครู	คณะครุศาสตร์	0	0	0	0	0	0	0	0	0	0	0	0	0	0	0	0	0	0	0	
4.3.1						0				0						0				0	0	
4.4	โครงการฝึกประสบการณ์วิชาชีพการบริหารการศึกษา/สถานศึกษา	คณะครุศาสตร์	0	0	0	0	0	0	0	0	0	0	0	16,000	0	16,000	0	0	0	0	16,000	
4.4.1	กิจกรรมพัฒนาทักษะการบริหารแก่นักศึกษา	ป.โท สาขาวิชาการบริหารฯ				0				0			6,000		6,000					0	6,000	
4.4.2	กิจกรรมพัฒนาทักษะการบริหารแก่นักศึกษา(ป.เอก สาขาวิชาการบริหารฯ)	ป.เอก สาขาวิชาการบริหารฯ				0				0				10,000		10,000				0	10,000	
4.5	โครงการพัฒนาศักยภาพด้านการจัดการเรียนการสอน การวัดและประเมินผล การวิจัย และการ	คณะครุศาสตร์	46,400	74,000	128,320	248,720	108,000	99,000	227,000	434,000	241,800	29,600	28,000	299,400	40,100	50,000	0	90,100	1,072,220			
4.5.1	กิจกรรมวิพากษ์หัวข้อวิทยานิพนธ์/การศึกษาค้นคว้าอิสระของนักศึกษา	ป.โท สาขาวิชาการบริหารฯ				0				0			10,000		10,000					0	10,000	
4.5.2	กิจกรรมศึกษาดูงานด้านการบริหารและพัฒนาการศึกษา	ป.โท สาขาวิชาการบริหารฯ				0				0	40,000			40,000						0	40,000	
4.5.3	กิจกรรมศึกษาดูงานนอกสถานที่ของนักศึกษาสาขาวิชาภาษาอังกฤษ	สาขาวิชาภาษาอังกฤษ			56,760	56,760				0						0				0	56,760	
4.5.4	กิจกรรมศึกษาดูงานและแลกเปลี่ยนเรียนรู้ด้านคณิตศาสตร์ศึกษา	สาขาวิชาคณิตศาสตร์ศึกษา				0		35,000	35,000					0						0	35,000	
4.5.5	กิจกรรมศึกษาดูงานของนักศึกษา	ป.โท สาขาวิชาหลักสูตรฯ				0				0	50,000			50,000						0	50,000	
4.5.6	กิจกรรมศึกษาดูงานของนักศึกษา	ป.เอก สาขาวิชาหลักสูตรฯ				0		50,000	50,000					0						0	50,000	
4.5.7	กิจกรรมนำเสนองานวิจัยในชั้นเรียนด้านคณิตศาสตร์ศึกษาของนักศึกษาครู ครั้งที่ 3	สาขาวิชาคณิตศาสตร์ศึกษา				0	12,000			12,000				0						0	12,000	
4.5.8	การอบรมเชิงปฏิบัติการ "ดนตรีศึกษาในศตวรรษที่ 21"	สาขาวิชาดนตรีศึกษา			10,000	10,000				0				0						0	10,000	
4.5.9	การอบรมเชิงปฏิบัติการ "ดนตรีศึกษาในระบบการศึกษาไทย"	สาขาวิชาดนตรีศึกษา			20,000	20,000				20,000				0						0	20,000	
4.5.10	กิจกรรม: อักษรมหัศจรรย์	สาขาวิชาดนตรีศึกษา				0				0				0	15,000					15,000	15,000	
4.5.11	กิจกรรมนอกห้องเรียนอาจารย์และนักศึกษา	สาขาวิชาคอมพิวเตอร์ศึกษา				0	30,000			30,000				0						0	30,000	
4.5.12	กิจกรรมตามรอยภาษาและวรรณกรรมไทยผู้ดีการเรียนรู้ในศตวรรษที่ 21	สาขาวิชาภาษาไทย	46,400			46,400				0				0						0	46,400	
4.5.13	กิจกรรมสอนเสริมความรู้พื้นฐานภาษาอังกฤษสำหรับนักศึกษาชั้นปีที่ 1	สาขาวิชาการศึกษานุปฎิบัติ				0				0		10,000		10,000						0	10,000	
4.5.14	กิจกรรมเสริมสร้างความรู้สู่พ่อแม่ ผู้ปกครอง เพื่อการพัฒนาเด็กปฐมวัยอย่างยั่งยืน	สาขาวิชาการศึกษานุปฎิบัติ		8,000		8,000				0				0						0	8,000	

แผนปฏิบัติการ คณะครุศาสตร์ มหาวิทยาลัยนครพนม
ประจำปีงบประมาณ พ.ศ.2568 (1 ตุลาคม 2567 - 30 กันยายน 2568)

1. แผนปฏิบัติการ คณะครุศาสตร์ มหาวิทยาลัยนครพนม ประจำปีงบประมาณ พ.ศ.2568 (1 ตุลาคม 2567 - 30 กันยายน 2568)

ที่	โครงการ/กิจกรรม	ผู้รับผิดชอบ	แผนการใช้จ่ายรายไตรมาส													งบประมาณ รวมทั้งสิ้น				
			ไตรมาส 1			รวม ไตรมาส 1	ไตรมาส 2			รวม ไตรมาส 2	ไตรมาส 3			รวม ไตรมาส 3	ไตรมาส 4			รวม ไตรมาส 4		
			ค.ค.	พ.ย.	ธ.ค.		ม.ค.	ก.พ.	มี.ค.		เม.ย.	พ.ค.	มิ.ย.		ก.ค.		ส.ค.		ก.ย.	
4.5.15	กิจกรรมการเตรียมความพร้อมก่อนเข้าศึกษาและพัฒนานักศึกษาสาขาวิชาการศึกษาปฐมวัยชั้นปีที่ 1	สาขาวิชาการศึกษาปฐมวัย				0						0				0	20,000		20,000	20,000
4.5.16	กิจกรรมทัศนศึกษาดูงานนอกสถานที่สาขาวิชาการศึกษาปฐมวัยนักศึกษาชั้นปี 2	สาขาวิชาการศึกษาปฐมวัย				0		50,000				50,000				0			0	50,000
4.5.17	กิจกรรมพัฒนาบุคลากรภาพสำหรับนักศึกษาครูปฐมวัย	สาขาวิชาการศึกษาปฐมวัย				0						0		10,000		10,000			0	10,000
4.5.18	กิจกรรมพัฒนาศึกษานิเทศก์ศึกษาประถมศึกษา	สาขาวิชาประถมศึกษา				0	25,000					25,000				0			0	25,000
4.5.19	กิจกรรมการเรียนรู้นอกห้องเรียน	สาขาวิชาวิทยาศาสตร์				0			30,000			30,000				0			0	30,000
4.5.20	กิจกรรมการออกแบบกิจกรรมการจัดการเรียนรู้วิทยาศาสตร์	สาขาวิชาวิทยาศาสตร์			10,000	10,000						0				0			0	10,000
4.5.21	กิจกรรมอบรมทักษะการเป็นผู้นำ	กิจการนักศึกษา				0						0		6,600		6,600			0	6,600
4.5.22	กิจกรรมเปิดโลกกิจกรรม	กิจการนักศึกษา				0						0		5,100		5,100			0	5,100
4.5.23	กิจกรรมศึกษาดูงานในสมรภูมิศึกษา	กิจการนักศึกษา				0						0		3,000		3,000			0	3,000
4.5.24	กิจกรรมFreshmen Night คณะครุศาสตร์	กิจการนักศึกษา				0						0		9,000		9,000			0	9,000
4.5.25	กิจกรรมประชุมผู้ปกครอง	กิจการนักศึกษา				0						0				0			0	0
4.5.26	กิจกรรมสานสัมพันธ์น้องใหม่	กิจการนักศึกษา				0						0		9,000		9,000			0	9,000
4.5.27	กิจกรรมอบรมประกันคุณภาพการศึกษาสำหรับนักศึกษา ประจำปีการศึกษา 2565	กิจการนักศึกษา				0				1,800		1,800				0			0	1,800
4.5.28	กิจกรรมกีฬานักศึกษา คณะครุศาสตร์	กิจการนักศึกษา		21,000		21,000						0				0			0	21,000
4.5.29	กิจกรรมกีฬานักศึกษา มหาวิทยาลัยนครพนม	กิจการนักศึกษา			21,000							21,000				0			0	21,000
4.5.30	กิจกรรมแข่งขันนิเทศน์ศึกษา	กิจการนักศึกษา				0		9,000				9,000				0			0	9,000
4.5.31	กิจกรรมศึกษาดูงานนอกสถานที่ของนักศึกษาวิชาสังคมศึกษา	สาขาวิชาสังคมศึกษา			41,560	41,560						0				0			0	41,560
4.5.32	กิจกรรมอบรมพัฒนาระบบการบริหารโรงเรียนสำหรับนักศึกษาสาขาวิชาสังคมศึกษา	สาขาวิชาสังคมศึกษา				0			12,000			12,000				0			0	12,000
4.5.33	กิจกรรมอบรมทักษะภาษาอังกฤษและทักษะทางเทคโนโลยีสำหรับนักศึกษาสาขาวิชาสังคมศึกษา	สาขาวิชาสังคมศึกษา			20,000	20,000						0				0			0	20,000
4.5.34	กิจกรรมสัมมนาวิชาชีพครูและศึกษาดูงาน มี.ค.68	บัณฑิต				0			100,000			100,000				0			0	100,000
4.5.35	กิจกรรมสัมมนาวิชาชีพครูและศึกษาดูงาน ส.ค.68	บัณฑิต				0						0			50,000			50,000	0	50,000
4.5.36	โครงการพัฒนาศักยภาพนักศึกษาและการเสริมสร้างทักษะการเรียนรู้ ในศตวรรษที่ 21	ป.โท สาขาวิศวกรรมฯ		35,000		35,000						0				0			0	35,000
4.5.37	กิจกรรมศึกษาดูงานด้านการบริหารและพัฒนาศึกษา (ป.เอก สาขาวิชาการบริหารฯ)	ป.เอก สาขาวิชาการบริหารฯ				0					150,000					150,000			0	150,000
4.5.38	กิจกรรมทัศนศึกษาการเรียนรู้นอกห้องเรียนอาจารย์และนักศึกษา	สาขาวิชาประถมศึกษา				0		40,000				40,000				0			0	40,000
4.6	โครงการจัดการเรียนการสอนของโรงเรียนสาธิต ที่เน้นสมรรถนะเป็นฐาน	คณะครุศาสตร์	0	54,000	105,000	159,000	10,000	283,000	0	293,000	200,000	60,000	450,500	710,500	11,000	15,000	0	26,000	1,188,500	
4.6.1	กิจกรรมการประเมินทักษะความสามารถทางภาษาอังกฤษตามกรอบ CEFR ประจำปีการศึกษา 2567	โรงเรียนสาธิตฯ		30,000		30,000							0			0			0	30,000
4.6.2	กิจกรรมวันคริสต์มาส นักเรียนสาธิตแห่งมหาวิทยาลัยนครพนม พนมพิทยพัฒน์ ประจำปีการศึกษา 2567	โรงเรียนสาธิตฯ		10,000		10,000							0			0			0	10,000
4.6.3	กิจกรรมชุมนุมและ PBL ประถมศึกษา ภาคเรียนที่ 2 ปีการศึกษา 2567	โรงเรียนสาธิตฯ		5,000		5,000							0			0			0	5,000
4.6.4	กิจกรรมอบรมศูนย์เรียนรู้เพื่อการศึกษา ระดับประถมศึกษา ปีการศึกษา 2567	โรงเรียนสาธิตฯ		3,000		3,000							0			0			0	3,000
4.6.5	กิจกรรมบูรณาการค่ายวิทย์-คณิต และส่งเสริมทักษะทางภาษาอังกฤษ ระดับประถมศึกษา	โรงเรียนสาธิตฯ		15,000		15,000							0			0			0	15,000
4.6.6	กิจกรรมบูรณาการเรียนรู้นอกสถานที่ ระดับประถมศึกษา ภาคเรียนที่ 2 ปีการศึกษา 2567	โรงเรียนสาธิตฯ		20,000		20,000							0			0			0	20,000
4.6.7	กิจกรรมส่งเสริมทักษะภาษาไทยและแนะแนวการศึกษาต่อในระดับชั้นมัธยมศึกษา	โรงเรียนสาธิตฯ				0		10,000				10,000				0			0	10,000
4.6.8	กิจกรรมลูกเสือ - เนตรนารี ประจำปีการศึกษา 2567	โรงเรียนสาธิตฯ				0		25,000				25,000				0			0	25,000
4.6.9	กิจกรรมแข่งขันนิเทศและการแสดงละครนักเรียน ปีการศึกษา 2567	โรงเรียนสาธิตฯ				0		200,000				200,000				0			0	200,000
4.6.10	กิจกรรมส่งเสริมการทางโภชนาการของนักเรียนโรงเรียนสาธิตฯประจำปีการศึกษา 2567	โรงเรียนสาธิตฯ				0		20,000				20,000				0			0	20,000
4.6.11	กิจกรรมอบรมการรู้เท่าทันสื่อ โนยูติคิตของนักเรียนโรงเรียนสาธิตฯ	โรงเรียนสาธิตฯ				0		20,000				20,000				0			0	20,000
4.6.12	กิจกรรมส่งเสริมสมรรถนะทางวิชาการระดับมัธยมศึกษา ภาคเรียนที่ 2 ปีการศึกษา 2567	โรงเรียนสาธิตฯ		5,000		5,000						0				0			0	5,000
4.6.13	กิจกรรมชุมนุมระดับชั้นมัธยมศึกษา ภาคเรียนที่ 2 ปีการศึกษา 2567	โรงเรียนสาธิตฯ		7,000		7,000						0				0			0	7,000
4.6.14	กิจกรรมเปิดโลกกว้างสร้างเส้นทางสู่อาชีพ ปีการศึกษา 2567	โรงเรียนสาธิตฯ		15,000		15,000						0				0			0	15,000
4.6.15	กิจกรรมเรียนรู้ประสบการณ์ที่ระดับอนุบาล ปีการศึกษาที่ 2/2567	โรงเรียนสาธิตฯ		15,000		15,000						0				0			0	15,000

แผนปฏิบัติการ คณะครุศาสตร์ มหาวิทยาลัยนครพนม
ประจำปีงบประมาณ พ.ศ.2568 (1 ตุลาคม 2567 - 30 กันยายน 2568)

1. แผนปฏิบัติการ คณะครุศาสตร์ มหาวิทยาลัยนครพนม ประจำปีงบประมาณ พ.ศ.2568 (1 ตุลาคม 2567 - 30 กันยายน 2568)

ที่	โครงการ/กิจกรรม	ผู้รับผิดชอบ	แผนการใช้จ่ายรายไตรมาส															งบประมาณ รวมทั้งสิ้น	
			ไตรมาส 1			รวม ไตรมาส 1	ไตรมาส 2			รวม ไตรมาส 2	ไตรมาส 3			รวม ไตรมาส 3	ไตรมาส 4				รวม ไตรมาส 4
			ค.ค.	พ.ย.	ธ.ค.		ม.ค.	ก.พ.	มี.ค.		เม.ย.	พ.ค.	มิ.ย.		ก.ค.	ส.ค.	ก.ย.		
4.6.16	กิจกรรมProject approach ภาคเรียนที่ 2 ปีการศึกษา 2567	โรงเรียนสาธิตา				0		8,000		8,000				0			0	8,000	
4.6.17	กิจกรรมนิทานสร้างสุขสำหรับเด็กปฐมวัย	โรงเรียนสาธิตา				0	10,000		10,000				0				0	10,000	
4.6.18	กิจกรรมจัดซื้ออุปกรณ์คอมพิวเตอร์เน็ตของสรรพสิ่งและสมาร์ฟาร์ม	โรงเรียนสาธิตา		20,000		20,000			0				0				0	20,000	
4.6.19	กิจกรรมคณิตศาสตร์ภาคสนาม	โรงเรียนสาธิตา		5,000		5,000			0				0				0	5,000	
4.6.20	กิจกรรมส่งเสริมการดำเนินงานคณะกรรมการสถานศึกษานักเรียน ปีการศึกษา 2567	โรงเรียนสาธิตา		9,000		9,000			0				0				0	9,000	
4.6.21	กิจกรรมค่ายบูรณาการการเรียนรู้ (การงานอาชีพ) ภาคเรียนที่ 1 ปีการศึกษา 2568	โรงเรียนสาธิตา				0			0		7,000		7,000				0	7,000	
4.6.22	กิจกรรมบูรณาการเรียนรู้นอกสถานที่ระดับประถมศึกษา ภาคเรียนที่ 1 ปีการศึกษา 2568	โรงเรียนสาธิตา				0			0		25,000		25,000				0	25,000	
4.6.23	กิจกรรมชุมนุมและ PBL ประถมศึกษา ภาคเรียนที่ 1 ปีการศึกษา 2568	โรงเรียนสาธิตา				0			0			7,000	7,000				0	7,000	
4.6.24	กิจกรรมเลือกตั้งคณะกรรมการสถานศึกษานักเรียน ปีการศึกษา 2568	โรงเรียนสาธิตา				0			0			7,500	7,500				0	7,500	
4.6.25	กิจกรรมระบบการดูแลช่วยเหลือนักเรียนเยี่ยมบ้านนักเรียน ปีการศึกษา 2568	โรงเรียนสาธิตา				0			0			25,000	25,000				0	25,000	
4.6.26	กิจกรรมสัปดาห์วิทยาศาสตร์แห่งชาติ ประจำปีการศึกษา 2568	โรงเรียนสาธิตา				0			0				0		15,000		15,000	15,000	
4.6.27	กิจกรรมจัดซื้อหนังสือและสื่อประกอบการเรียนเป็นภาษาอังกฤษหรือเชิงสมรรถนะเป็นฐาน ประจำปี	โรงเรียนสาธิตา				0			0	200,000			200,000				0	200,000	
4.6.28	กิจกรรมเตรียมความพร้อมก่อนเปิดภาคเรียน Let's Get Ready to School ประจำปีการศึกษา 2568	โรงเรียนสาธิตา				0			0		20,000		20,000				0	20,000	
4.6.29	กิจกรรมส่งเสริมสมรรถนะทางวิชาการระดับมัธยมศึกษา ภาคเรียนที่ 1 ปีการศึกษา 2568	โรงเรียนสาธิตา				0			0		7,000		7,000				0	7,000	
4.6.30	กิจกรรมชุมนุมระดับมัธยมศึกษา ภาคเรียนที่ 1 ปีการศึกษา 2568	โรงเรียนสาธิตา				0			0		7,000		7,000				0	7,000	
4.6.31	กิจกรรมส่งเสริมสมรรถนะหุ่นยนต์ (มัธยมศึกษา) ภาคเรียนที่ 1 ปีการศึกษา 2568	โรงเรียนสาธิตา				0			0		7,000		7,000				0	7,000	
4.6.32	กิจกรรมบูรณาการเรียนรู้นอกสถานที่ระดับมัธยมศึกษา ปีการศึกษา 2568	โรงเรียนสาธิตา				0			0			350,000	350,000				0	350,000	
4.6.33	กิจกรรมเรียนรู้นอกสถานที่ระดับอนุบาล ปีการศึกษาที่ 1/2568	โรงเรียนสาธิตา				0			0		15,000		15,000				0	15,000	
4.6.34	กิจกรรมProject approach ภาคเรียนที่ 1 ปีการศึกษา 2568	โรงเรียนสาธิตา				0			0		8,000		8,000				0	8,000	
4.6.35	กิจกรรมเปิดบ้านนักวิทยาศาสตร์น้อย	โรงเรียนสาธิตา				0			0			7,000	7,000	7,000			7,000	14,000	
4.6.36	กิจกรรมจัดการเรียนรู้ระดับการศึกษาปฐมวัย	โรงเรียนสาธิตา				0			0				0	4,000			4,000	4,000	
4.6.37	กิจกรรมประชุมผู้ปกครองและปฐมวัยหน้านักเรียน 1/2568	โรงเรียนสาธิตา				0			0		10,000		10,000				0	10,000	
4.6.38	กิจกรรมศิษย์เก่าและชุมชนสัมพันธ์	โรงเรียนสาธิตา				0			0			8,000	8,000				0	8,000	
4.7	โครงการพัฒนาระบบการรับนักเรียน นักศึกษา	คณะครุศาสตร์	0	0	0	0	5,000	0	0	5,000	6,000	0	0	6,000	0	0	0	11,000	
4.7.1	กิจกรรมรับสมัครนักศึกษา สาขาวิชาการบริหารและพัฒนาการศึกษา	ป.โท สาขาวิชาการบริหาร				0			0		6,000		6,000				0	6,000	
4.7.2	กิจกรรมรับสมัครนักศึกษา ประจำปี (ป.เอก สาขาวิชาการบริหาร)	ป.เอก สาขาวิชาการบริหาร				0	5,000		5,000				0				0	5,000	
4.8	โครงการประชาสัมพันธ์และส่งเสริมการรับนักเรียน นักศึกษา	คณะครุศาสตร์	0	26,152	0	26,152	15,000	0	0	15,000	0	0	0	0	0	0	0	41,152	
4.8.1	กิจกรรมประชาสัมพันธ์ ป.โท สาขาวิชาการบริหารและพัฒนาการศึกษา	ป.โท สาขาวิชาการบริหาร				0	10,000		10,000				0				0	10,000	
4.8.2	กิจกรรมแนะแนวและประชาสัมพันธ์หลักสูตรศาสตรบัณฑิต สาขาวิชาคณิตศาสตร์ศึกษา	สาขาวิชาคณิตศาสตร์ศึกษา		4,000		4,000			0				0				0	4,000	
4.8.3	กิจกรรมแนะแนวประชาสัมพันธ์สาขาวิชาคอมพิวเตอร์ศึกษา	สาขาวิชาคอมพิวเตอร์ศึกษา		22,152		22,152			0				0				0	22,152	
4.8.4	กิจกรรมประชาสัมพันธ์ ป.เอก สาขาวิชาการบริหารและพัฒนาการศึกษา	ป.เอก สาขาวิชาการบริหาร				0	5,000		5,000				0				0	5,000	

แผนปฏิบัติการ คณะครุศาสตร์ มหาวิทยาลัยนครพนม
ประจำปีงบประมาณ พ.ศ.2568 (1 ตุลาคม 2567 - 30 กันยายน 2568)

1. แผนปฏิบัติการ คณะครุศาสตร์ มหาวิทยาลัยนครพนม ประจำปีงบประมาณ พ.ศ.2568 (1 ตุลาคม 2567 - 30 กันยายน 2568)

ที่	โครงการ/กิจกรรม	ผู้รับผิดชอบ	แผนการใช้จ่ายรายไตรมาส														งบประมาณ รวมทั้งสิ้น			
			ไตรมาส 1			รวม ไตรมาส 1	ไตรมาส 2			รวม ไตรมาส 2	ไตรมาส 3			รวม ไตรมาส 3	ไตรมาส 4			รวม ไตรมาส 4		
			ค.ค.	พ.ย.	ธ.ค.		ม.ค.	ก.พ.	มี.ค.		เม.ย.	พ.ค.	มิ.ย.		ก.ค.	ส.ค.			ก.ย.	
ยุทธศาสตร์ที่ 5 งานวิจัยและนวัตกรรมที่เป็นเลิศ (Research and Innovation Excellence)																				
รวมยุทธศาสตร์ที่ 5			ยุทธ 5	130,000	17,500	48,500	196,000	21,500	56,500	57,500	135,500	75,720	61,000	59,000	195,720	158,000	10,000	0	168,000	695,220
5.1	โครงการส่งเสริมและพัฒนาคุณภาพด้านงานวิจัยสำหรับบุคลากร	คณะครุศาสตร์	30,000	7,500	0	37,500	1,500	16,500	0	18,000	57,800	58,000	0	115,800	8,000	0	0	8,000	179,300	
5.1.1	กิจกรรมส่งเสริมการพัฒนาผลงานวิจัยของบุคลากรโรงเรียนสาธิตฯ	โรงเรียนสาธิตฯ				0				0				0	8,000			8,000	8,000	
5.1.2	กิจกรรมร่วมประชุมวิชาการและเสนอผลงานวิจัยระดับชาติและนานาชาติ	ป.โท สาขาวิชาการบริหารฯ		6,000		6,000				0				0				0	6,000	
5.1.3	กิจกรรมพัฒนาทักษะการวิจัยแก่อาจารย์และนักศึกษา	ป.โท สาขาวิชาการบริหารฯ				0				0	6,000			6,000				0	6,000	
5.1.4	กิจกรรมสนับสนุนการทำผลงานวิชาการของอาจารย์ผู้รับผิดชอบหลักสูตร	ป.โท สาขาวิชาการบริหารฯ				0				0	42,000			42,000				0	42,000	
5.1.5	กิจกรรมพัฒนาทักษะการวิจัยแก่อาจารย์และนักศึกษา(ป.เอก สาขาวิชาการบริหารฯ)	ป.เอก สาขาวิชาการบริหารฯ				0				0		10,000		10,000				0	10,000	
5.1.6	กิจกรรมการนำเสนอผลงานทางวิชาการด้านวิทยาศาสตร์	สาขาวิทยาศาสตร์				0		16,500		16,500				0				0	16,500	
5.1.7	กิจกรรมการจัดทำองค์ความรู้ด้านงานวิจัย(KM)	งานวิจัย		1,500		1,500	1,500		1,500	7,800				7,800				0	10,800	
5.1.8	กิจกรรมผลิตหนังสือ/ตำรา และคำสนับสนุนผลงานวิชาการสำหรับ ผู้รับผิดชอบหลักสูตร อ.ประจำ	ป.บัณฑิต				0				0	50,000			50,000				0	50,000	
5.1.9	กิจกรรมพัฒนาตนเองด้านวิจัยและคำขออาจารย์	สาขาวิชาประถมศึกษา	30,000			30,000				0				0				0	30,000	
5.2	โครงการส่งเสริมการผลิตหนังสือหรือตำราและการตีพิมพ์ผลงานวิจัย	คณะครุศาสตร์	100,000	10,000	48,500	158,500	20,000	40,000	57,500	117,500	17,920	3,000	59,000	79,920	150,000	10,000	0	160,000	515,920	
5.2.1	กิจกรรมสนับสนุนการทำวิจัยและผลงานทางวิชาการ	งานวิจัย	50,000			50,000				0				0	50,000			50,000	100,000	
5.2.2	กิจกรรมสนับสนุนการผลิตหนังสือ/ตำรา	งานวิจัย	50,000			50,000				0				0	50,000			50,000	100,000	
5.2.3	กิจกรรมสนับสนุนการเผยแพร่งานวิจัยของนักศึกษา	ป.โท สาขาวิชาการบริหารฯ			18,000	18,000				0				0				0	18,000	
5.2.4	กิจกรรมส่งเสริมการผลิตหนังสือหรือตำราและการตีพิมพ์ผลงานวิจัยโรงเรียนสาธิตฯ	โรงเรียนสาธิตฯ				0				0	5,000			5,000				0	5,000	
5.2.5	กิจกรรมพัฒนาทักษะการวิจัยแก่อาจารย์และนักศึกษา	ป.โท สาขาบริหารฯ				0				0	12,920			12,920				0	12,920	
5.2.6	กิจกรรมเผยแพร่ผลงานวิชาการนักศึกษาและอาจารย์	สาขาวิชาคอมพิวเตอร์ศึกษา		10,000		10,000				0				0				0	10,000	
5.2.7	ค่ายเผยแพร่ความรู้แก่นักศึกษา	ป.บัณฑิต				0				0			20,000	0				20,000	20,000	
5.2.8	กิจกรรมนำเสนอบทความเป็นครู ส.ศ.68	ป.บัณฑิต				0				0				0		10,000		10,000	10,000	
5.2.9	กิจกรรมสัมมนาการวางแผนจัดทำวิทยานิพนธ์/การศึกษาค้นคว้าอิสระของนักศึกษา	ป.โท สาขาวิชาหลักสูตรฯ				0	20,000			20,000				0				0	20,000	
5.2.10	กิจกรรมพัฒนาศักยภาพการนำเสนอผลงานวิจัยและผลงานทางวิชาการของนักศึกษา	ป.โท สาขาวิชาหลักสูตรฯ				0		50,000		50,000				0				0	50,000	
5.2.11	กิจกรรมสัมมนาการวางแผนจัดทำวิทยานิพนธ์ของนักศึกษา	ป.เอก สาขาวิชาหลักสูตรฯ			20,000	20,000				0				0				0	20,000	
5.2.12	กิจกรรมพัฒนาศักยภาพการนำเสนอผลงานวิจัยและผลงานทางวิชาการของนักศึกษา	ป.เอก สาขาวิชาหลักสูตรฯ				0		20,000		20,000				0				0	20,000	
5.2.13	กิจกรรมรวบรวมสารครุศาสตร์	งานวารสาร			10,500	10,500		20,000	7,500	27,500		3,000	59,000	62,000	30,000			30,000	130,000	
ยุทธศาสตร์ที่ 6 การผลิตบัณฑิตที่เป็นเลิศ (Excellence Graduate)																				
รวมยุทธศาสตร์ที่ 6			ยุทธ 6	21,000	118,560	109,092	248,652	66,640	369,360	169,500	605,500	6,000	83,200	124,140	213,340	24,000	40,000	20,000	84,000	1,151,492
6.1	โครงการพัฒนาศักยภาพนักศึกษาวิชาชีพครู	คณะครุศาสตร์	21,000	77,160	39,200	137,360	21,640	26,160	106,000	153,800	6,000	47,000	55,140	108,140	0	10,000	0	10,000	409,300	
6.1.1	กิจกรรมอบรมกฎหมายสำหรับครูและเตรียมความพร้อมสู่อาชีพครู (รหัส 65)	ศูนย์ฝึกประสบการณ์ฯ				0		3,000		3,000				0				0	3,000	
6.1.2	กิจกรรมคณิตศาสตร์สัมพันธ์	สาขาวิชาคณิตศาสตร์ศึกษา				0		20,000		20,000				0				0	20,000	
6.1.3	กิจกรรมพัฒนาคู่มือและนักศึกษาในชุมชนการเรียนรู้วิชาชีพ ปีงบประมาณ พ.ศ. 2568	สาขาวิชาคณิตศาสตร์ศึกษา				0		30,000		30,000				0				0	30,000	
6.1.4	สมุดบันทึกปฏิบัติ 3	ศูนย์ฝึกประสบการณ์ฯ	9,000			9,000				0				0				0	9,000	
6.1.5	สมุดบันทึกปฏิบัติ 4	ศูนย์ฝึกประสบการณ์ฯ				0				0		9,000		9,000				0	9,000	
6.1.6	กิจกรรมปฐมนิเทศนักศึกษาฝึกปฏิบัติวิชาชีพระหว่างเรียน 1 (รหัส 67)	ศูนย์ฝึกประสบการณ์ฯ	3,000			3,000				0				0				0	3,000	
6.1.7	กิจกรรมปฐมนิเทศนักศึกษาการปฏิบัติการสอนในสถานศึกษา 2 (รหัส 66)	ศูนย์ฝึกประสบการณ์ฯ				0	3,000			3,000				0				0	3,000	

แผนปฏิบัติการ คณะครุศาสตร์ มหาวิทยาลัยนครพนม
ประจำปีงบประมาณ พ.ศ.2568 (1 ตุลาคม 2567 - 30 กันยายน 2568)

1. แผนปฏิบัติการ คณะครุศาสตร์ มหาวิทยาลัยนครพนม ประจำปีงบประมาณ พ.ศ.2568 (1 ตุลาคม 2567 - 30 กันยายน 2568)

ที่	โครงการ/กิจกรรม	ผู้รับผิดชอบ	แผนการใช้จ่ายรายไตรมาส													งบประมาณ รวมทั้งสิ้น				
			ไตรมาส 1			รวม ไตรมาส 1	ไตรมาส 2			รวม ไตรมาส 2	ไตรมาส 3			รวม ไตรมาส 3	ไตรมาส 4			รวม ไตรมาส 4		
			ค.ค.	พ.ย.	ธ.ค.		ม.ค.	ก.พ.	มี.ค.		เม.ย.	พ.ค.	มิ.ย.		ก.ค.		ส.ค.		ก.ย.	
6.1.8	กิจกรรมปฐมนิเทศนักศึกษาการปฏิบัติการสอนในสถานศึกษา 3 (รหัส 65)	ศูนย์ฝึกประสบการณ์ฯ		3,000		3,000					0				0			0	3,000	
6.1.9	กิจกรรมปฐมนิเทศนักศึกษาการปฏิบัติการสอนในสถานศึกษา 4 (รหัส 65)	ศูนย์ฝึกประสบการณ์ฯ				0					0			3,000		3,000			0	3,000
6.1.10	กิจกรรมสัมมนาหลังการปฏิบัติการสอนในสถานศึกษา 4 (รหัส 64)	ศูนย์ฝึกประสบการณ์ฯ	3,000			3,000					0				0			0	3,000	
6.1.11	กิจกรรมฝึกอบรมและพัฒนาจิตวิญญาณความเป็นครู(รหัส67)	ศูนย์ฝึกประสบการณ์ฯ				0		3,000			3,000				0			0	3,000	
6.1.12	กิจกรรมพบครูต้นแบบมืออาชีพ (รหัส 65)	ศูนย์ฝึกประสบการณ์ฯ				0	8,640				8,640				0			0	8,640	
6.1.13	กิจกรรมพบผู้บริหารและครูที่เลี้ยง	ศูนย์ฝึกประสบการณ์ฯ				0					0				0			0	0	
6.1.14	กิจกรรมบำเพ็ญประโยชน์และจิตสาธารณะ (รหัส 66)	ศูนย์ฝึกประสบการณ์ฯ				0		3,000			3,000				0			0	3,000	
6.1.15	กิจกรรมปฏิบัติธรรมนำชีวิตทั้งงานเสริมความเป็นครู (รหัส 67)	ศูนย์ฝึกประสบการณ์ฯ				0		8,160			8,160				0			0	8,160	
6.1.16	กิจกรรมพัฒนาทักษะทางการสื่อสารภาษาไทยและบุคลิกภาพสำหรับครู (รหัส 66)	ศูนย์ฝึกประสบการณ์ฯ				0			6,000		6,000				0			0	6,000	
6.1.17	กิจกรรมการพัฒนาเทคโนโลยีสารสนเทศสำหรับครู (รหัส64)	ศูนย์ฝึกประสบการณ์ฯ		2,160		2,160					0				0			0	2,160	
6.1.18	คู่มือการปฏิบัติการสอนในสถานศึกษา 3 (รหัส 65)	ศูนย์ฝึกประสบการณ์ฯ			19,200	19,200					0				0			0	19,200	
6.1.19	คู่มือการปฏิบัติการสอนในสถานศึกษา 4 (รหัส 65)	ศูนย์ฝึกประสบการณ์ฯ				0		9,000			9,000				0			0	9,000	
6.1.20	กิจกรรมสัมมนาก่อนการฝึกปฏิบัติการสอนในสถานศึกษา 2	ป.บัณฑิต				0					0		10,000		10,000			0	10,000	
6.1.21	กิจกรรมสัมมนาหลังการฝึกปฏิบัติการสอนในสถานศึกษา 2	ป.บัณฑิต				0					0				0		10,000	10,000	10,000	
6.1.22	กิจกรรมเตรียมความพร้อมการนิเทศ สำหรับอาจารย์นิเทศ ผู้บริหารสถานศึกษา และครูที่เลี้ยง 1	ป.บัณฑิต		10,000		10,000					0				0			0	10,000	
6.1.23	กิจกรรมเตรียมความพร้อมการนิเทศ สำหรับอาจารย์นิเทศ ผู้บริหารสถานศึกษา และครูที่เลี้ยง 2	ป.บัณฑิต				0					0		10,000		10,000			0	10,000	
6.1.24	กิจกรรมสัมมนาก่อนการฝึกปฏิบัติการสอนในสถานศึกษา 1	ป.บัณฑิต		10,000		10,000					0				0			0	10,000	
6.1.25	กิจกรรมสัมมนาหลังการฝึกปฏิบัติการสอนในสถานศึกษา 1	ป.บัณฑิต				0			10,000		10,000				0			0	10,000	
6.1.26	กิจกรรมส่งเสริมทักษะชีวิต สังคมและปรัชญาเศรษฐกิจพอเพียง	ป.บัณฑิต				0	10,000				10,000				0			0	10,000	
6.1.27	กิจกรรมสัมมนาแลกเปลี่ยนนักศึกษาฝึกประสบการณ์วิชาชีพครูและการจัดสภาพแวดล้อมและบรรยากาศ	ป.โท สาขาวิศวกรรมฯ		5,000		5,000					0				0			0	5,000	
6.1.28	กิจกรรมสัมมนาหลังฝึกประสบการณ์และพัฒนาวิชาชีพครูและปัจเจกนิเทศและเสริมสร้างความรัก ศรัทธา	ป.โท สาขาวิศวกรรมฯ				0			10,000		10,000				0			0	10,000	
6.1.29	กิจกรรมปฐมนิเทศนักศึกษาที่ออกนอกปฏิบัติการสอนและสร้างแรงบันดาลใจจากครูคุณภาพ	ป.โท สาขาวิศวกรรมฯ				0					0		5,000		5,000			0	5,000	
6.1.30	กิจกรรมสร้างคุณธรรมแก่นักเรียนในความเป็นครู	ป.โท สาขาวิชาหลักสูตรฯ				0		20,000			20,000				0			0	20,000	
6.1.31	กิจกรรมเสริมสร้างสมรรถนะความเป็นครู	ป.โท สาขาวิชาหลักสูตรฯ			20,000	20,000					0				0			0	20,000	
6.1.32	กิจกรรมพัฒนาบุคลิกภาพ คุณธรรม จริยธรรมและจรรยาบรรณสำหรับผู้บริหาร	ป.โท สาขาวิชาการบริหารฯ				0					0	6,000			6,000			0	6,000	
6.1.33	กิจกรรมวิทยากรชีวิตนิพนธ์	ป.โท สาขาวิชาการบริหารฯ	6,000			6,000					0				0			0	6,000	
6.1.34	กิจกรรมการบริหารและพัฒนาการศึกษาสัมพันธ์ ครั้งที่ 3	ป.โท สาขาวิชาการบริหารฯ				0					0				0			0	0	
6.1.35	กิจกรรมสัมมนาการบริหารและพัฒนาการศึกษา(ป.เอก สาขาวิชาการบริหารฯ)	ป.เอก สาขาวิชาการบริหารฯ				0					0		10,000		10,000			0	10,000	
6.1.36	กิจกรรมสัมมนานักศึกษาด้านการเตรียมความพร้อมฯ	ป.โท สาขาวิชาหลักสูตรฯ		20,000		20,000					0				0			0	20,000	
6.1.37	กิจกรรมสัมมนานักศึกษาระดับปริญญาเอกด้านการเตรียมความพร้อมฯ	ป.เอก สาขาวิชาหลักสูตรฯ		15,000		15,000					0				0			0	15,000	
6.1.38	กิจกรรมอบรมพัฒนาผู้บริหารระดับบริหารและประกันคุณภาพโรงเรียน	สาขาวิชาสังคมศึกษา				0			10,000		10,000				0			0	10,000	
6.1.39	กิจกรรมปฐมนิเทศ ระดับบัณฑิตศึกษา	งานบัณฑิตศึกษา				0					0		13,800		13,800			0	13,800	
6.1.40	กิจกรรมเสริมสร้างประสบการณ์ด้านวิชาการนอกห้องเรียน	สาขาวิชาภาษาอังกฤษ				0					0		41,340		41,340			0	41,340	
6.1.41	กิจกรรมพัฒนาบุคลิกภาพครูประถมศึกษา	สาขาวิชาประถมศึกษา		12,000		12,000					0				0			0	12,000	

แผนปฏิบัติการ คณะครุศาสตร์ มหาวิทยาลัยนครพนม
ประจำปีงบประมาณ พ.ศ.2568 (1 ตุลาคม 2567 - 30 กันยายน 2568)

1. แผนปฏิบัติการ คณะครุศาสตร์ มหาวิทยาลัยนครพนม ประจำปีงบประมาณ พ.ศ.2568 (1 ตุลาคม 2567 - 30 กันยายน 2568)

ที่	โครงการ/กิจกรรม	ผู้รับผิดชอบ	แผนการใช้จ่ายรายไตรมาส																งบประมาณ รวมทั้งสิ้น
			ไตรมาส 1			รวม ไตรมาส 1	ไตรมาส 2			รวม ไตรมาส 2	ไตรมาส 3			รวม ไตรมาส 3	ไตรมาส 4			รวม ไตรมาส 4	
			ค.ค.	พ.ย.	ธ.ค.		ม.ค.	ก.พ.	มี.ค.		เม.ย.	พ.ค.	มิ.ย.		ก.ค.	ส.ค.	ก.ย.		
6.2	โครงการค่ายครุศาสตร์เพื่อพัฒนาท้องถิ่น	คณะครุศาสตร์	0	0	26,192	26,192	0	0	0	0	0	0	0	0	12,000	0	0	12,000	38,192
6.2.1	กิจกรรมค่ายครุศาสตร์สัมพันธ์	กิจการนักศึกษา				0				0				0	12,000			12,000	12,000
6.2.2	กิจกรรมปฐมวัยสัมพันธ์	สาขาวิชาการศึกษานปฐมวัย			26,192	26,192				0				0				0	26,192
6.3	โครงการเตรียมความพร้อมเพื่อการศึกษาต่อและการเข้าสู่อาชีพ	คณะครุศาสตร์	0	21,400	43,700	65,100	20,000	323,200	46,500	389,700	0	33,200	69,000	102,200	12,000	30,000	20,000	62,000	619,000
6.3.1	กิจกรรมเตรียมความพร้อมก่อนเข้าเรียนและปฐมนิเทศนักศึกษาประจำปีการศึกษา	ป.โท สาขาวิชาการบริหาร				0				0		6,000		6,000				0	6,000
6.3.2	กิจกรรมสานสัมพันธ์คณิตศาสตร์ศึกษา (Bye Nicor)	สาขาวิชาคณิตศาสตร์ศึกษา				0		35,000		35,000				0				0	35,000
6.3.3	กิจกรรมเตรียมความพร้อมนักศึกษาระดับปริญญาตรีสาขาวิชาสังคมศึกษาสาขาวิชาครู	สาขาวิชาสังคมศึกษา				0		20,000		20,000				0				0	20,000
6.3.4	กิจกรรมเตรียมความพร้อมนักศึกษาเพื่อเข้าสู่อาชีพ	สาขาวิชาภาษาอังกฤษ		21,400		21,400				0				0				0	21,400
6.3.5	กิจกรรมเตรียมความพร้อมนักศึกษาก่อนการเรียน หลักสูตรครุศาสตรบัณฑิต สาขาวิชาคณิตศาสตร์	สาขาวิชาคณิตศาสตร์ศึกษา				0				0			15,000	15,000				0	15,000
6.3.6	กิจกรรมเตรียมความพร้อมนักศึกษาใหม่สาขาวิชาภาษาอังกฤษ	สาขาวิชาภาษาอังกฤษ				0				0		20,000		20,000				0	20,000
6.3.7	กิจกรรมปัจฉิมนิเทศ	บัณฑิต				0				0				0		20,000		20,000	20,000
6.3.8	กิจกรรมปฐมนิเทศและเตรียมความพร้อมนักศึกษาใหม่ สาขาวิชาภาษาไทย	สาขาวิชาภาษาไทย				0				0		7,200		7,200				0	7,200
6.3.9	กิจกรรมปัจฉิมนิเทศนักศึกษา สาขาวิชาภาษาไทย (ส่งลูกเอกไทยไปเป็นครู หลักสูตร 4 ปี)	สาขาวิชาภาษาไทย				0		5,600		5,600				0				0	5,600
6.3.10	กิจกรรมยินดีกับบัณฑิตใหม่สาขาวิชาภาษาไทย	สาขาวิชาภาษาไทย			28,700	28,700				0				0				0	28,700
6.3.11	กิจกรรมช้อมพระราชนิพนธ์	งานทะเบียน				0		200,000		200,000				0				0	200,000
6.3.12	กิจกรรมปฐมนิเทศนักศึกษาใหม่ และส่งเสริมการต่อต้านคอร์รัปชัน	กิจการนักศึกษา				0				0			18,000	18,000				0	18,000
6.3.13	กิจกรรมไหว้ครู	กิจการนักศึกษา				0				0			0	0	12,000			12,000	12,000
6.3.14	กิจกรรมเตรียมความพร้อมครูผู้ช่วยสาขาวิชาภาษาไทย	สาขาวิชาภาษาไทย				0		27,600		27,600				0				0	27,600
6.3.15	กิจกรรมเตรียมความพร้อมก่อนเข้าเรียนและปฐมนิเทศนักศึกษา ประจำปีการศึกษา 2566 (ป.เอก)	ป.เอก สาขาวิชาการบริหาร				0				0			10,000	10,000				0	10,000
6.3.16	กิจกรรมเตรียมความพร้อมนักศึกษาใหม่และสัมพันธ์พี่น้อง	สาขาวิชาประถมศึกษา				0				0		12,000		12,000				0	12,000
6.3.17	กิจกรรมเตรียมความพร้อมสู่วิชาชีพสาขาวิชาวิทยาศาสตร์	สาขาวิชาวิทยาศาสตร์				0		10,000		10,000				0				0	10,000
6.3.18	กิจกรรมสานสัมพันธ์น้องพี่สาขาวิชาวิทยาศาสตร์	สาขาวิชาวิทยาศาสตร์				0		26,000		26,000				0				0	26,000
6.3.19	กิจกรรมเตรียมความพร้อมน้องใหม่สู่วิชาชีพสาขาวิชาวิทยาศาสตร์	สาขาวิชาวิทยาศาสตร์				0				0		14,000		14,000				0	14,000
6.3.20	กิจกรรมสัมพันธ์พี่น้องนักศึกษาสาขาวิชาภาษาอังกฤษ	สาขาวิชาภาษาอังกฤษ				0		20,500		20,500				0				0	20,500
6.3.21	กิจกรรมพัฒนานักศึกษากิจกรรมเตรียมความพร้อมในการสอบไปประกอบวิชาชีพ	สาขาวิชาประถมศึกษา			15,000	15,000				0				0				0	15,000
6.3.22	กิจกรรมเตรียมความพร้อมเพื่อเข้ารับการทดสอบและประเมินสมรรถนะวิชาชีพครู	บัณฑิต				0				0				0		10,000		10,000	10,000
6.3.23	เตรียมความพร้อมก่อนเข้าเรียนและปฐมนิเทศนักศึกษา ประจำปีการศึกษา 2568	ป.โท สาขานวัตกรรม				0				0				0			20,000	20,000	20,000
6.3.24	กิจกรรม ป.บัณฑิตสัมพันธ์	บัณฑิต				0	20,000			20,000				0				0	20,000
6.3.25	กิจกรรมเตรียมความพร้อมเข้าสู่การเป็นครูปฐมวัยมืออาชีพ	สาขาวิชาการศึกษานปฐมวัย				0		25,000		25,000				0				0	25,000
6.4	โครงการศิษย์เก่าสัมพันธ์	คณะครุศาสตร์	0	20,000	0	20,000	25,000	20,000	17,000	62,000	0	3,000	0	3,000	0	0	0	0	85,000
6.4.1	กิจกรรมบริหารสัมพันธ์	ป.โท สาขาวิชาการบริหาร				0		20,000		20,000				0				0	20,000
6.4.2	กิจกรรมสานสัมพันธ์คณิตศาสตร์ศึกษา (ยินดีกับบัณฑิต)	สาขาวิชาคณิตศาสตร์ศึกษา				0		17,000		17,000				0				0	17,000
6.4.3	กิจกรรมศิษย์เก่าและชุมชนสัมพันธ์+พัฒนาศักยภาพศิษย์เก่า	กิจการนักศึกษา				0				0		3,000		3,000				0	3,000
6.4.4	กิจกรรมสานสัมพันธ์พี่น้องของนักศึกษาสาขาวิชาสังคมศึกษา	สาขาวิชาสังคมศึกษา				0	25,000			25,000				0				0	25,000
6.4.5	กิจกรรมบริหารอีสานสัมพันธ์	ป.โท สาขาวิชาการบริหาร		20,000		20,000				0				0				0	20,000

แผนปฏิบัติการฯ คณะครุศาสตร์ มหาวิทยาลัยนครพนม
ประจำปีงบประมาณ พ.ศ.2568 (1 ตุลาคม 2567 - 30 กันยายน 2568)

1. แผนปฏิบัติการฯ คณะครุศาสตร์ มหาวิทยาลัยนครพนม ประจำปีงบประมาณ พ.ศ.2568 (1 ตุลาคม 2567 - 30 กันยายน 2568)

ที่	โครงการ/กิจกรรม	ผู้รับผิดชอบ	แผนการใช้จ่ายรายไตรมาส														งบประมาณ รวมทั้งสิ้น		
			ไตรมาส 1			รวม ไตรมาส 1	ไตรมาส 2			รวม ไตรมาส 2	ไตรมาส 3			รวม ไตรมาส 3	ไตรมาส 4			รวม ไตรมาส 4	
			ค.ค.	พ.ย.	ธ.ค.		ม.ค.	ก.พ.	มี.ค.		เม.ย.	พ.ค.	มิ.ย.		ก.ค.	ส.ค.			ก.ย.
ยุทธศาสตร์ที่ 7 ศิลปวัฒนธรรมที่เป็นเลิศ (Excellence Culture Community)																			
รวมยุทธศาสตร์ที่ 7																			
7.1	โครงการส่งเสริมงานด้านทำนุบำรุงศิลปวัฒนธรรมของคณะครุศาสตร์	คณะครุศาสตร์	0	14,000	25,000	39,000	95,000	0	6,000	101,000	52,000	5,000	30,600	87,600	19,000	600	0	19,600	247,200
7.1.1	กิจกรรมส่งเสริมคุณธรรมจริยธรรม ทำนุบำรุงศิลปวัฒนธรรม นักศึกษาสาขาวิชาภาษาอังกฤษ	สาขาวิชาภาษาอังกฤษ			0	20,000			20,000				0				0		20,000
7.1.2	กิจกรรมทางพระพุทธศาสนาและทำนุบำรุงศิลปวัฒนธรรม สาขาวิชา	สาขาวิชาคณิตศาสตร์ศึกษา			0	5,000			5,000				0				0		5,000
7.1.3	กิจกรรมวันสุนทรภู่และวันภาษาไทยแห่งชาติ	สาขาวิชาภาษาไทย			0				0				0	7,000			7,000		7,000
7.1.4	กิจกรรมเข้าพรรษา	ทำนุบำรุงศิลปวัฒนธรรม			0				0				0	2,400			2,400		2,400
7.1.5	กิจกรรมเผยแพร่ศิลปวัฒนธรรม	ทำนุบำรุงศิลปวัฒนธรรม			0				0				0	9,000			9,000		9,000
7.1.6	กิจกรรมดนตรีเฉลิมพระเกียรติ	ทำนุบำรุงศิลปวัฒนธรรม			15,000	15,000			0				0				0		15,000
7.1.7	กิจกรรมอนุรักษ์วัฒนธรรมไทย	ทำนุบำรุงศิลปวัฒนธรรม			0				0	6,000			6,000				0		6,000
7.1.8	กิจกรรมสงกรานต์รดน้ำดำหัวสวัสดีปีใหม่ไทย	ทำนุบำรุงศิลปวัฒนธรรม			0				0	6,000			6,000				0		6,000
7.1.9	กิจกรรมลอยกระทง	ทำนุบำรุงศิลปวัฒนธรรม		9,000	9,000				0				0				0		9,000
7.1.10	กิจกรรมเฉลิมพระชนมพรรษาพระบาทสมเด็จพระวชิรเกล้าเจ้าอยู่หัว	กิจการนักศึกษา			0				0				0	600			600		600
7.1.11	กิจกรรมเทิดพระเกียรติวันคล้ายวันเฉลิมพระชนมพรรษาสมเด็จพระนางเจ้าสิริกิติ์ พระบรมราชินี	กิจการนักศึกษา			0				0				0		600		600		600
7.1.12	กิจกรรมเฉลิมพระชนมพรรษาสมเด็จพระนางเจ้าสุทิดา พัชรสุธาพิมลลักษณ พระบรมราชินี	กิจการนักศึกษา			0				0			600	600				0		600
7.1.13	กิจกรรมวันลอยกระทงประจำปีการศึกษา 2567	โรงเรียนสาธิตฯ		5,000	5,000				0				0				0		5,000
7.1.14	กิจกรรมวันสถาปนาโรงเรียนสาธิตฯประจำปี 2568	โรงเรียนสาธิตฯ			0	20,000			20,000				0				0		20,000
7.1.15	กิจกรรมวันไหว้ครูโรงเรียนสาธิตฯประจำปีการศึกษา 2568	โรงเรียนสาธิตฯ			0				0		5,000		5,000				0		5,000
7.1.16	กิจกรรมวันสุนทรภู่ผู้นำภาษาไทยแห่งชาติ ประจำปีการศึกษา 2567	โรงเรียนสาธิตฯ			0				0			10,000	10,000				0		10,000
7.1.17	กิจกรรมบูรณาการด้านสุนทรศาสตร์	โรงเรียนสาธิตฯ			0	40,000			40,000				0				0		40,000
7.1.18	กิจกรรมซ่อมแซมเครื่องดนตรีตามอายุการใช้งานประจำปีงบประมาณ 2568	โรงเรียนสาธิตฯ			0				0	30,000			30,000				0		30,000
7.1.19	กิจกรรมปลูกฝังคุณธรรมจริยธรรมและจรรยาบรรณวิชาชีพครู	บัณฑิต			10,000	10,000			0				0				0		10,000
7.1.20	กิจกรรมพัฒนทักษะการจัดการเรียนรู้ คุณธรรม จริยธรรมและจรรยาบรรณแก่นักศึกษา	ป.โท สาขาวัฒนธรรมฯ			0				0	10,000			10,000				0		10,000
7.1.21	กิจกรรมเทศกาลดนตรีฤดูหนาว	สาขาวิชาดนตรีศึกษา			0	10,000			10,000				0				0		10,000
7.1.22	กิจกรรมทำนุบำรุงศิลปวัฒนธรรม	สาขาวิชาวิทยาศาสตร์			0			6,000	6,000				0				0		6,000
7.1.23	กิจกรรมผูกแขนเอ็นขวัญสานสัมพันธ์น้องพี่ปทุมวัย	สาขาวิชาการศึกษาศึกษาปริญญ์			0				0			20,000	20,000				0		20,000

แผนปฏิบัติการ คณะครุศาสตร์ มหาวิทยาลัยนครพนม
ประจำปีงบประมาณ พ.ศ.2568 (1 ตุลาคม 2567 - 30 กันยายน 2568)

1. แผนปฏิบัติการ คณะครุศาสตร์ มหาวิทยาลัยนครพนม ประจำปีงบประมาณ พ.ศ.2568 (1 ตุลาคม 2567 - 30 กันยายน 2568)

ที่	โครงการ/กิจกรรม	ผู้รับผิดชอบ	แผนการใช้จ่ายรายไตรมาส														งบประมาณ รวมทั้งสิ้น		
			ไตรมาส 1			รวม ไตรมาส 1	ไตรมาส 2			รวม ไตรมาส 2	ไตรมาส 3			รวม ไตรมาส 3	ไตรมาส 4			รวม ไตรมาส 4	
			ค.ค.	พ.ย.	ธ.ค.		ม.ค.	ก.พ.	มี.ค.		เม.ย.	พ.ค.	มิ.ย.		ก.ค.	ส.ค.			ก.ย.
ยุทธศาสตร์ที่ 8 คณะครุศาสตร์เพื่อการพัฒนาชุมชนในพื้นที่ (Area-Based and Community University)																			
รวมยุทธศาสตร์ที่ 8																			
8.1	โครงการเปิดโลกกิจกรรม (open house)	คณะครุศาสตร์	35,000	120,356	7,000	162,356	90,000	50,000	19,648	159,648	6,000	0	40,000	46,000	0	0	0	0	368,004
8.1.1	กิจกรรมวันคล้ายวันสถาปนาคณะครุศาสตร์	สง.คณบดี	35,000			35,000				0				0				0	35,000
8.1.2	กิจกรรมบริการวิชาการคณะครุศาสตร์	บริการวิชาการ		115,000		115,000				0				0				0	115,000
8.2	โครงการบริการวิชาการและครุศาสตร์พัฒนา	คณะครุศาสตร์	0	5,356	7,000	12,356	90,000	50,000	19,648	159,648	6,000	0	40,000	46,000	0	0	0	0	218,004
8.2.1	กิจกรรมเสวนาเพื่อสังคมและสาธารณประโยชน์	โรงเรียนสาธิตา				0	15,000			15,000				0				0	15,000
8.2.2	กิจกรรมบริการวิชาการ ป.บัณฑิต	ป.บัณฑิต				0				0			10,000	10,000				0	10,000
8.2.3	กิจกรรม OTOP: One Teacher One Product (การบริการวิชาการแก่สังคม)	ป.โท สาขาวิชาการบริหาร				0				0	6,000			6,000				0	6,000
8.2.4	กิจกรรมค่ายคณิตศาสตร์ศึกษา	สาขาวิชาคณิตศาสตร์ศึกษา				0				0			20,000	20,000				0	20,000
8.2.5	กิจกรรมค่ายคณิตศาสตร์	สาขาวิชาคณิตศาสตร์ศึกษา			7,000	7,000				0				0				0	7,000
8.2.6	กิจกรรมบริการวิชาการแก่สังคม	ป.โท สาขานวัตกรรม				0				0			10,000	10,000				0	10,000
8.2.7	กิจกรรมค่ายวิชาการสาขาวิชาภาษาไทย	สาขาวิชาภาษาไทย				0		10,000		10,000				0				0	10,000
8.2.8	กิจกรรมเล่านิทานเพื่อน้อง	สาขาวิชาการศึกษาปฐมวัย				0		20,000		20,000				0				0	20,000
8.2.9	กิจกรรมบริการวิชาการสู่ห้องเรียน	ป.โท สาขาวิชาหลักสูตรฯ				0	20,000			20,000				0				0	20,000
8.2.10	กิจกรรมบริการวิชาการ/การวิจัยเพื่อสังคม	ป.โท สาขาวิชาหลักสูตรฯ				0		20,000		20,000				0				0	20,000
8.2.11	กิจกรรมบริการวิชาการ และการวิจัยผู้ท้องถิ่นและเครือข่ายทางสังคม	ป.เอก สาขาวิชาหลักสูตรฯ				0	15,000			15,000				0				0	15,000
8.2.12	กิจกรรมบริการวิชาการสาขาวิชาวิทยาศาสตร์	สาขาวิชาวิทยาศาสตร์		5,356		5,356				0				0				0	5,356
8.2.13	กิจกรรมบริการวิชาการสังคมศึกษาเพื่อชุมชน	สาขาวิชาสังคมศึกษา				0	30,000			30,000				0				0	30,000
8.2.14	กิจกรรมบริการวิชาการค่ายภาษาอังกฤษ	สาขาวิชาภาษาอังกฤษ				0	10,000			10,000				0				0	10,000
8.2.15	กิจกรรมบริการวิชาการสาขาวิชาประถมศึกษา	สาขาวิชาประถมศึกษา				0			19,648	19,648				0				0	19,648

ภาคผนวก

- โครงการทบทวนแผนยุทธศาสตร์และจัดทำแผนปฏิบัติราชการประจำปี กิจกรรมทบทวนแผนยุทธศาสตร์ แผนปฏิบัติราชการ และแผนกลยุทธ์ทางการเงินประจำปีงบประมาณ พ.ศ. 2568
- คำสั่งคณะกรรมการจัดทำแผนยุทธศาสตร์ 5 ปี (พ.ศ.2566-2569) ฉบับทบทวนประจำปีงบประมาณ พ.ศ. 2568 และจัดทำแผนปฏิบัติราชการ ประจำปีงบประมาณ พ.ศ. 2568 คณะครุศาสตร์ มหาวิทยาลัยนครพนม

**โครงการทบทวนแผนยุทธศาสตร์และจัดทำแผนปฏิบัติการประจำปี
กิจกรรมทบทวน แผนยุทธศาสตร์ แผนปฏิบัติการ และแผนกลยุทธ์ทางการเงิน
ประจำปีงบประมาณ พ.ศ.2568**

คณะครุศาสตร์ มหาวิทยาลัยนครพนม ได้มีโครงการทบทวนแผนยุทธศาสตร์และจัดทำแผนปฏิบัติการประจำปี กิจกรรมทบทวน แผนยุทธศาสตร์ แผนปฏิบัติการ และแผนกลยุทธ์ทางการเงิน ประจำปีงบประมาณ พ.ศ.2568 เพื่อทำการทบทวนแผนยุทธศาสตร์ 5 ปี(พ.ศ.2565-2569) ฉบับปีงบประมาณ พ.ศ. 2567 ระหว่างวันที่ 13-14 มิถุนายน 2567 โรงแรมริเวอร์ซิตี (River City Hotel) จังหวัดมุกดาหาร โดยมีวัตถุประสงค์คือ

1. เพื่อทบทวนแผนยุทธศาสตร์ 5 ปี (พ.ศ.2566-2569)
2. จัดทำแผนปฏิบัติการ ประจำปีงบประมาณ พ.ศ.2568
3. จัดทำแผนกลยุทธ์ทางการเงิน ประจำปีงบประมาณ พ.ศ.2568

โดยในการจัดทำโครงการทบทวนแผนยุทธศาสตร์และจัดทำแผนปฏิบัติการประจำปี กิจกรรมทบทวน แผนยุทธศาสตร์ แผนปฏิบัติการ และแผนกลยุทธ์ทางการเงิน ประจำปีงบประมาณ พ.ศ.2568 โดยมีคณะผู้บริหาร อาจารย์ และเจ้าหน้าที่คณะครุศาสตร์ เข้าร่วมโครงการ จำนวน 33 คน และมีผลการดำเนินงานเป็นไปตามวัตถุประสงค์ ดังนี้

1. คณะครุศาสตร์มีการทบทวนแผนยุทธศาสตร์ 5 ปี (พ.ศ.2566-2569)
2. คณะครุศาสตร์มีแผนปฏิบัติการ ประจำปีงบประมาณ พ.ศ.2568
3. คณะครุศาสตร์มีแผนกลยุทธ์ทางการเงิน ประจำปีงบประมาณ พ.ศ.2568

ทั้งนี้เพื่อเป็นแนวทางที่สำคัญในการพัฒนา บุคลากรและผลักดันการดำเนินการกิจต่างๆ ของคณะให้ เป็นไปตามเป้าหมายที่กำหนด ที่เกิดจากการมีส่วนร่วมของบุคลากรในคณะ และนำแผนไปบริหารจัดการคณะให้ บรรลุตามเป้าหมายที่ตั้งไว้ต่อไป

รูปภาพประกอบการดำเนินโครงการ









คำสั่งคณะกรรมการ มหาวิทยาลัยนครพนม
ที่ ๑๘๘/ ๒๕๖๗

เรื่อง แต่งตั้งคณะกรรมการจัดทำแผนยุทธศาสตร์ แผนปฏิบัติราชการ แผนกลยุทธ์ทางการเงิน
ประจำปีงบประมาณ พ.ศ. ๒๕๖๘ คณะกรรมการ มหาวิทยาลัยนครพนม

ด้วย คณะกรรมการ มหาวิทยาลัยนครพนม จะดำเนินการจัดทำแผนยุทธศาสตร์ แผนปฏิบัติราชการ แผนกลยุทธ์ทางการเงิน ประจำปีงบประมาณ พ.ศ. ๒๕๖๘ เพื่อให้เกิดการคล่องตัวและดำเนินงานอย่างมีประสิทธิภาพ อาศัยอำนาจตามความในมาตรา ๓๒ แห่งพระราชบัญญัติมหาวิทยาลัยนครพนม พ.ศ.๒๕๔๘ จึงแต่งตั้งคณะกรรมการดังต่อไปนี้

๑. คณะกรรมการอำนวยการ
 - ๑.๑ คณบดีคณะครุศาสตร์ ประธานกรรมการ
 - ๑.๒ รองคณบดีฝ่ายนโยบายและแผน รองประธานกรรมการ
 - ๑.๓ รองคณบดีฝ่ายวิชาการ กรรมการ
 - ๑.๔ รองคณบดีฝ่ายบัณฑิตศึกษาและกิจการพิเศษ กรรมการ
 - ๑.๕ รองคณบดีฝ่ายโรงเรียนสาธิตฯ กรรมการ
 - ๑.๖ ผู้ช่วยคณบดีฝ่ายวิจัยและกิจการนักศึกษา กรรมการ
 - ๑.๗ ผู้ช่วยคณบดีฝ่ายสารสนเทศและการสื่อสาร กรรมการ
 - ๑.๘ ผู้ช่วยคณบดีฝ่ายวิชาการ กรรมการ
 - ๑.๙ หัวหน้าฝ่ายศูนย์ฝึกประสบการณ์วิชาชีพครูและบริการวิชาการ กรรมการ
 - ๑.๑๐ รองผู้อำนวยการโรงเรียนสาธิตฯทุกฝ่าย กรรมการ
 - ๑.๑๑ ผู้ช่วยผู้อำนวยการโรงเรียนสาธิตฯทุกฝ่าย กรรมการ
 - ๑.๑๒ รักษาการหัวหน้าสำนักงานคณบดี กรรมการและเลขานุการ

หน้าที่ ๑. อำนวยความสะดวก ให้คำปรึกษา และข้อเสนอแนะในการทบทวนแผนกลยุทธ์
ทางการเงิน แผนยุทธศาสตร์ และการจัดทำแผนปฏิบัติราชการ ประจำปีงบประมาณ พ.ศ.๒๕๖๘

๒. ควบคุม กำกับการดำเนินงานของคณะกรรมการในการจัดทำแผนให้เป็นไปตามนโยบาย
และภายในระยะเวลาที่กำหนด

๓. กำกับ ติดตาม การดำเนินงานโครงการให้เป็นไปตามแผนและระยะเวลาที่กำหนด

๔. ตรวจสอบการรายงานผลการดำเนินงานรายไตรมาส พร้อมทั้งให้ข้อเสนอแนะในการ
ดำเนินงานตลอดปีงบประมาณ พ.ศ. ๒๕๖๘

๕. อำนวยความสะดวก ให้คำปรึกษา และข้อเสนอแนะในการสรุปผลรายงานและการจัดทำ
รายงานประจำปีงบประมาณ พ.ศ. ๒๕๖๘

๒. คณะกรรมการดำเนินงาน

- ๒.๑ รองคณบดีฝ่ายนโยบายและแผน ประธานกรรมการ
- ๒.๒ รองคณบดีฝ่ายวิชาการ กรรมการ
- ๒.๓ รองคณบดีฝ่ายบัณฑิตศึกษาและกิจการพิเศษ กรรมการ
- ๒.๔ รองคณบดีฝ่ายโรงเรียนสาธิตฯ กรรมการ
- ๒.๕ ผู้ช่วยคณบดีฝ่ายวิจัยและกิจการนักศึกษา กรรมการ
- ๒.๖ ผู้ช่วยคณบดีฝ่ายสารสนเทศและการสื่อสาร กรรมการ

๒.๗ ผู้ช่วยคณบดีฝ่ายวิชาการ	กรรมการ
๒.๘ หัวหน้าฝ่ายศูนย์ฝึกประสบการณ์วิชาชีพครูและบริการวิชาการ	กรรมการ
๑.๙ รองผู้อำนวยการโรงเรียนสาธิตฯทุกฝ่าย	กรรมการ
๑.๑๐ ผู้ช่วยผู้อำนวยการโรงเรียนสาธิตฯทุกฝ่าย	กรรมการ
๒.๑๑ ป.เอก สาขาวิชาการบริหารและพัฒนากการศึกษา	
๒.๑๑.๑ ผศ.ดร.นาวี อุดร	กรรมการ
๒.๑๒ ป.เอก สาขาวิชาหลักสูตรและการสอน	
๒.๑๒.๑ รศ.ดร.นิราศ จันทระจิตร	กรรมการ
๒.๑๓ ป.โท สาขาวิชาการบริหารและพัฒนากการศึกษา	
๒.๑๓.๑ อาจารย์ ดร.ไพฑูรย์ พวงยอด	กรรมการ
๒.๑๔ ป.โท สาขาวิชาหลักสูตรและการสอน	
๒.๑๔.๑ อาจารย์ ดร.สุภาวดี กาญจนเกตุ	กรรมการ
๒.๑๕ ป.โท สาขาวิชานวัตกรรมการจัดการเรียนรู้ประถมศึกษา	
๒.๑๕.๑ อาจารย์ ดร.จุฬาทพร พลรัักษ์	กรรมการ
๒.๑๖ สาขาวิชาการศึกษาศาสตรบัณฑิต	
๒.๑๖.๑ ผศ.นิตาพร อาจประจัญ	กรรมการ
๒.๑๗ สาขาวิชาสังคมศึกษา	
๒.๑๗.๑ อาจารย์ภาวดี พันธรัักษ์	กรรมการ
๒.๑๘ สาขาวิชาคอมพิวเตอร์ศึกษา	
๒.๑๘.๑ ผศ.ดร.วัชรวิ แซงบุญเรือง	กรรมการ
๒.๑๙ สาขาวิชาภาษาอังกฤษ	
๒.๑๙.๑ อาจารย์สุรียรัตน์ ตลับเงิน	กรรมการ
๒.๒๐ สาขาวิชาวิทยาศาสตร์	
๒.๒๐.๑ อาจารย์ ดร.สุรพงษ์ รัตนะ	กรรมการ
๒.๒๑ สาขาวิชาภาษาไทย	
๒.๒๑.๑ อาจารย์พัศตร์พริ้ง พลหาญ	กรรมการ
๒.๒๒ สาขาวิชาคณิตศาสตร์ศึกษา	
๒.๒๒.๑ อาจารย์ ดร.ภัทรพงศ์ กุลสีดา	กรรมการ
๒.๒๓ สาขาวิชาดนตรีศึกษา	
๒.๒๓.๑ อาจารย์กำพร ประชุมวรรณ	กรรมการ
๒.๒๔ สาขาวิชาการประถมศึกษา	
๒.๒๔.๑ อาจารย์ ดร.จารุวรรณ เขียวน้ำชุม	กรรมการ
๒.๒๕ หลักสูตรประกาศนียบัตรบัณฑิต (วิชาชีพครู)	
๒.๒๕.๑ ผศ.ดร.ศุภกร ศรีเพชร	กรรมการ
๒.๒๖ ฝ่ายงานพัสดุ	
๒.๒๖.๑ นางสาวสิริกานต์ แก้วไกรสร	กรรมการ
๒.๒๖.๒ นางสาวสุธิตา เดชทะสอน	กรรมการ

๒.๒๗	ฝ่ายงานกองทุนฯ	
๒.๒๗.๑	นางสาวมนัสนันท์ กาญจนภา	กรรมการ
๒.๒๘	ฝ่ายงานประชาสัมพันธ์	
๒.๒๘.๑	นายณัฐวรธรณ์ ตันรัตน์กุลชัย	กรรมการ
๒.๒๙	ฝ่ายงานเลขานุการ	
๒.๒๙.๑	นางสาวกัญญาวีร์ เมืองปาก	กรรมการ
๒.๒๙.๒	นางณัฐธยานันท์ สุวอ	กรรมการ
๒.๓๐	ฝ่ายงานการเงิน งานบัญชี ฝ่ายงานนโยบายและแผน และงานบริหารความเสี่ยง	
๒.๓๐.๑	นางสาวอรอนงค์ มงกุฏ	กรรมการและเลขานุการ
๒.๓๐.๒	นางสาววิชรภรณ์ วังหอม	กรรมการและผู้ช่วยเลขานุการ
๒.๓๐.๓	นายชวนาธร สมบัติหอม	กรรมการและผู้ช่วยเลขานุการ
๒.๓๐.๔	นางสาวชนิดา ขัดทะเสมา	กรรมการและผู้ช่วยเลขานุการ
๒.๓๐.๕	นางสาวสุธิดา เดชทะสอน	กรรมการและผู้ช่วยเลขานุการ
๒.๓๐.๖	นางสาวภาณุชานาฏ โคตรชุม	กรรมการและผู้ช่วยเลขานุการ

หน้าที่

๑. ทบทวนปรัชญา วิสัยทัศน์ พันธกิจ เป้าประสงค์ ค่านิยมหลักของคณะครุศาสตร์
๒. วิเคราะห์สภาพแวดล้อมองค์กร (SWOT Analysis) ของคณะเพื่อเป็นข้อมูลในการจัดทำแผนกลยุทธ์ทางการเงิน แผนยุทธศาสตร์ของคณะ
๓. ทบทวนกลยุทธ์ เป้าประสงค์ ตัวชี้วัด และโครงการหลักของคณะให้สอดคล้องกับแผนกลยุทธ์ของมหาวิทยาลัย
๔. วิเคราะห์และระบุโครงการ/กิจกรรม ที่จะดำเนินการในปีงบประมาณ พ.ศ.๒๕๖๘ โดยให้สอดคล้องกับแผนกลยุทธ์ของคณะและสถาบัน
๕. ดำเนินการจัดทำแผนกลยุทธ์ทางการเงิน แผนยุทธศาสตร์และจัดทำแผนปฏิบัติการประจำปี

งบประมาณ พ.ศ.๒๕๖๘ คณะครุศาสตร์ มหาวิทยาลัยนครพนม

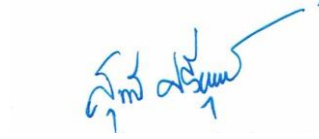
๖. ดำเนินการปรับแผนปฏิบัติการ (กลางปี) ประจำปีงบประมาณ พ.ศ.๒๕๖๘
๗. รายงานผลการปฏิบัติงานตามแผนปฏิบัติการรายไตรมาส ตั้งแต่ไตรมาสที่ ๑ - ๔ (๑ ตุลาคม ๒๕๖๗ - ๓๐ กันยายน ๒๕๖๘) ประจำปีงบประมาณ พ.ศ.๒๕๖๘ ตามแผนของคณะ
๘. รายงานผลการปฏิบัติงานลงในระบบฐานข้อมูลของมหาวิทยาลัย ตามรายชื่อผู้รับผิดชอบ
๙. รวบรวมผลการปฏิบัติงานรายไตรมาส เพื่อจัดทำรายงานประจำปีงบประมาณ พ.ศ.๒๕๖๘
๑๐. ดำเนินการโครงการให้เป็นไปตามแผน และระยะเวลาที่กำหนด
๑๑. จัดทำบัญชี รายงานต้นทุนการจัดการเรียนการสอนของหลักสูตรภายในคณะประจำปี

งบประมาณ

๑. งานอื่น ๆ ที่ได้รับมอบหมาย

ทั้งนี้ ตั้งแต่วันที่ ๑ พฤษภาคม พ.ศ.๒๕๖๗ ถึงวันที่ ๓๐ กันยายน พ.ศ.๒๕๖๘

สั่ง ณ วันที่ ๒๙ เมษายน พ.ศ. ๒๕๖๗



(ผู้ช่วยศาสตราจารย์ ดร.สุมาลี ศรีพุทธรินทร์)
คณบดีคณะครุศาสตร์ มหาวิทยาลัยนครพนม



แผนปฏิบัติการ ประจำปีงบประมาณ พ.ศ. 2568

(1 ตุลาคม พ.ศ.2567 - 30 กันยายน พ.ศ.2568)
คณะครุศาสตร์ มหาวิทยาลัยราชภัฏนครพนม

